

Kom igång med Topocad ArcGIS

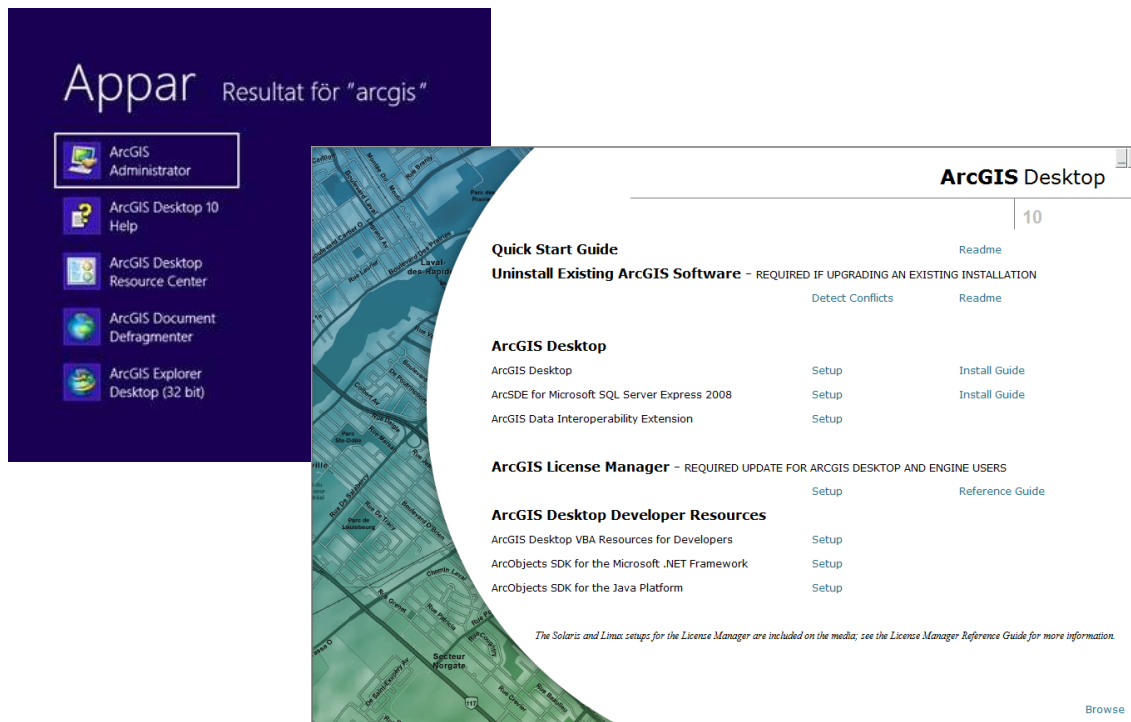


Innehåll

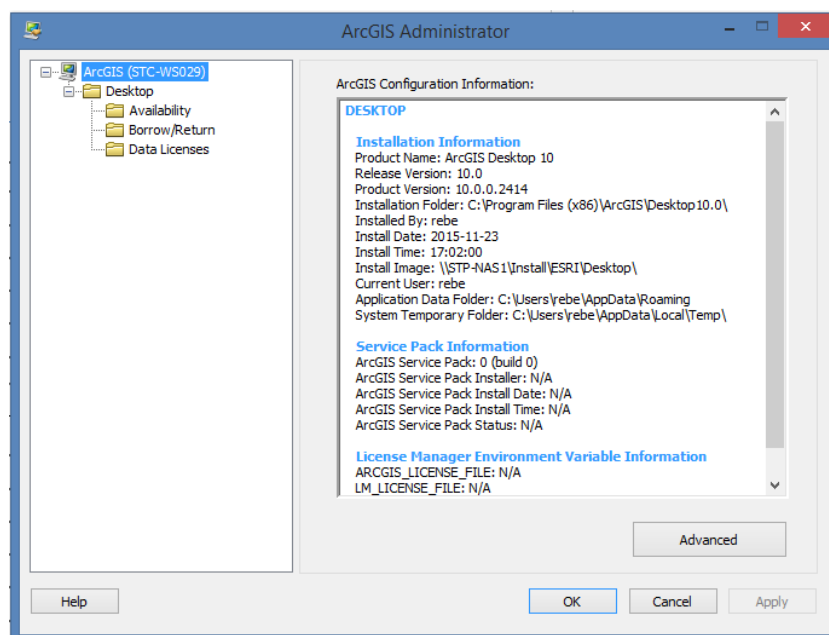
Installera ArcGIS	3
Koppla ihop ArcGIS med Topocad	4
Ange ArcGIS-produktversion	4
Behörigheter – läs och skrivrättigheter	5
Kommandon i ArcGIS-menyn	6
Öppna Karta	6
Lägg till data	6
Uppdatera data	6
Generera subtypslager	6
Reconcile och post (enbart ArcGIS server)	6
Versionshanterare (enbart ArcGIS server)	7
Byt version (enbart ArcGIS server)	7
Redigera attribut	7
Gruppera objekt	7
Inställningar	7
Konfiguration - Sätt upp en karta	8
Stilar/Domänvärden	9
Editera data och spara till databasen	10
Lager	10
Spara data	10
Spara valda objekt	10

Installera ArcGIS

Topocad har stöd för ArcGIS 10 i 32-bitarsversionen av Topocad. Detta eftersom ArcObjects (ESRI) inte stödjer 64-bit OS. Om du är osäker på om du har en lokal installation av ArcGIS kan du söka i Windows:



När man installerat ArcGIS Desktop på klienten öppnar man ArcGIS Administrator och kör detta program som administratör. Här pekar man ut sökväg till licensen. Här går det även att se vilken version av ArcGIS man har installerat. Notera versionsnumret då detta ska anges i Topocad.

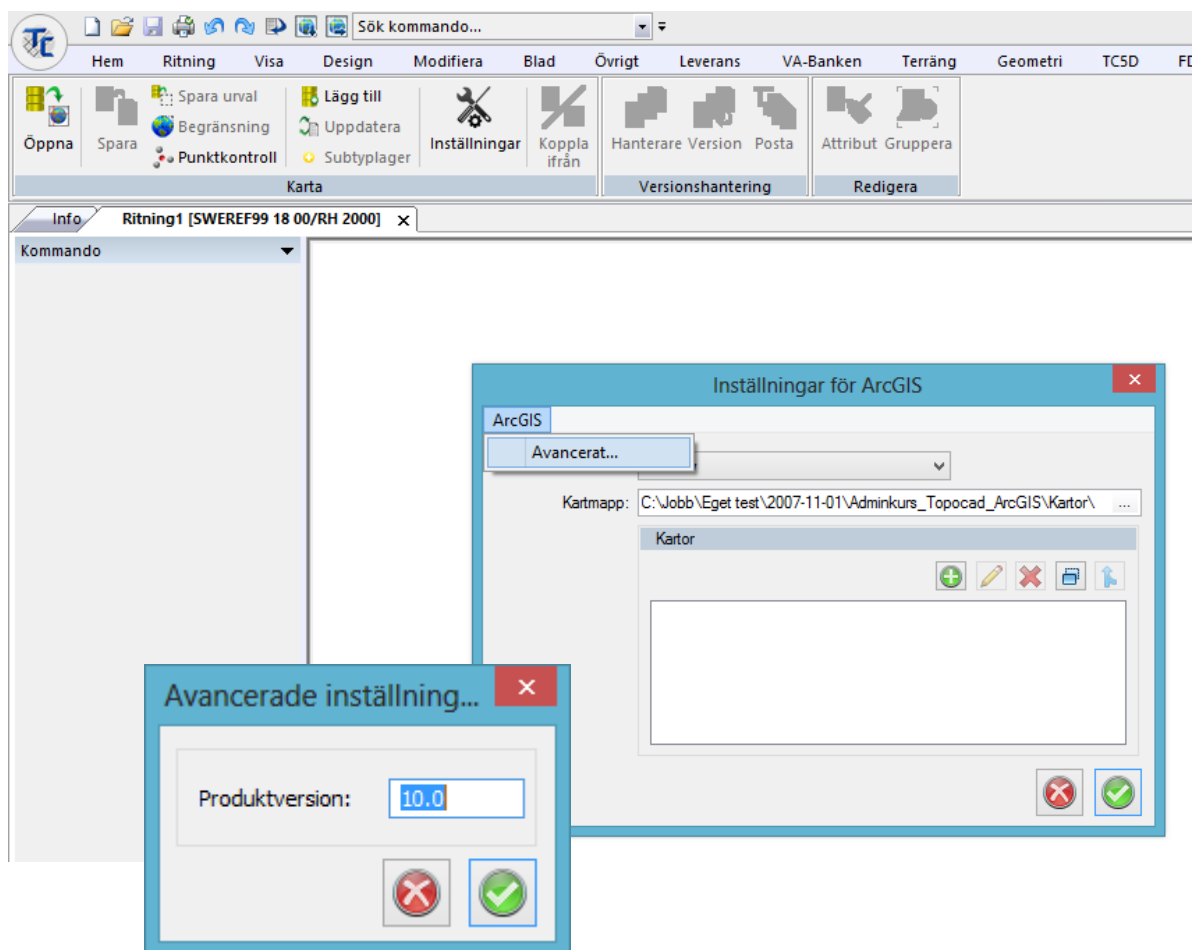


Koppla ihop ArcGIS med Topocad

Ange ArcGIS-produktversion

I Topocad pekar man ut vilken version av ArcGIS man kör, genom att i Topocads ArcGIS-flik öppna inställningarna för ArcGIS, och peka ut rätt version under avancerade inställningar. Vilken version av ArcGIS man använder syns i ArcGIS Administrator.

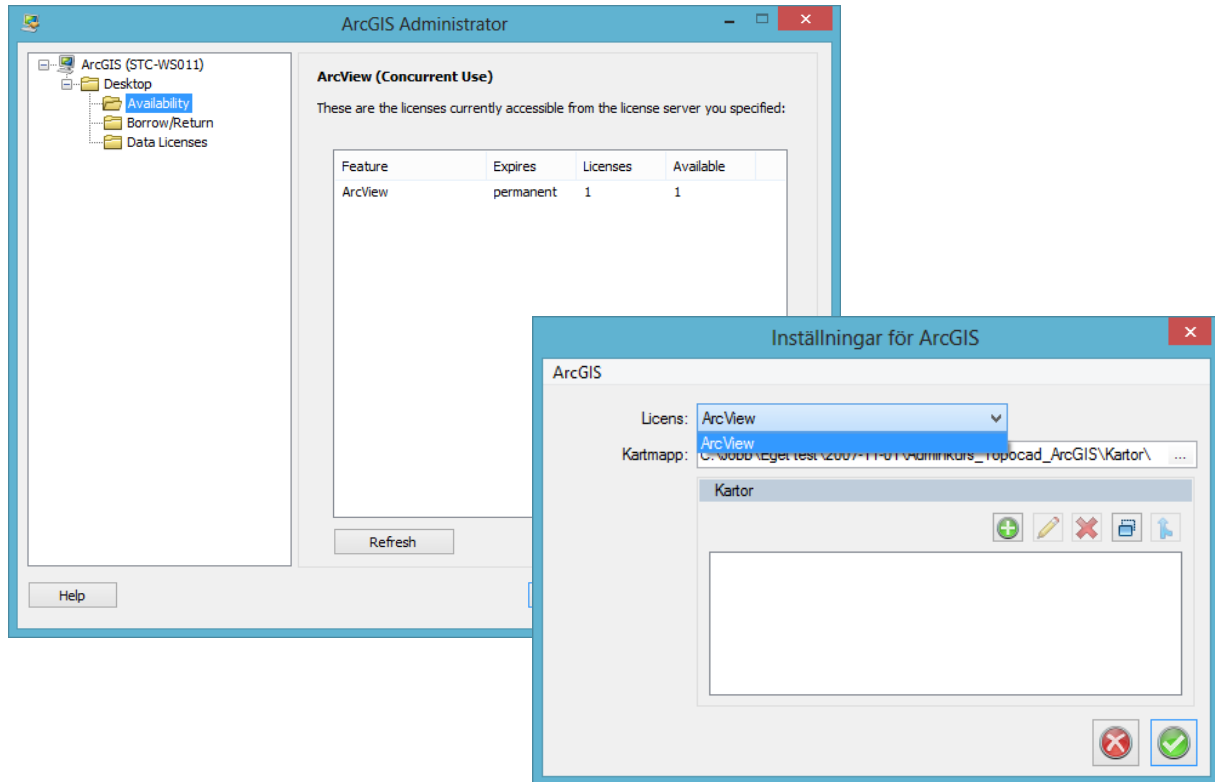
Observera att versionsnumret matas in manuellt i Topocad.



Pecka ut sökvägen till kartmappen där tms-filerna finns (innehåller bla anslutningsinformation till databasen).

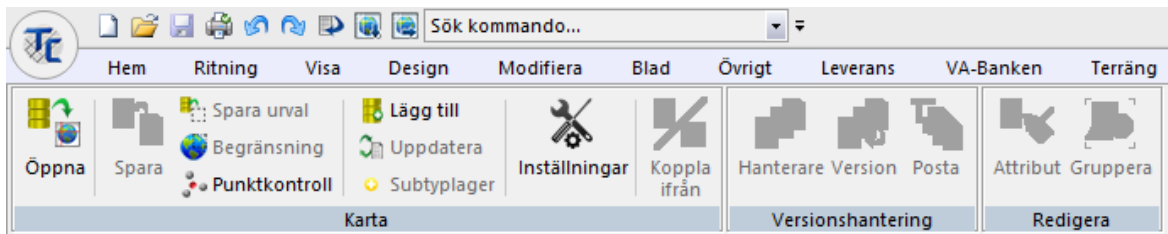
Behörigheter – läs och skrivrättigheter

För att läsa, skriva och editera/radera till databasen måste man ange vilken ArcGIS-licens man använder, t ex ArcInfo, ArcEditor, ArcMap, ArcView etc. Behörighetsnivån styr vilka ändringar man kan utföra via Topocads ArcGIS-koppling.



Kommandon i ArcGIS-menyn

Alla Topocads ArcGIS-kommandon finns under fliken ArcGIS.



Öppna Karta

För att öppna en karta, klicka på Öppna karta och välj den karta du vill läsa upp från databasen. Om du inte har en redan öppen ritning kan du välja att öppna hela kartans innehåll eller att söka databasen efter ett visst attribut samt en buffertzoon kring denna/dessa attribut.

När man öppnar hela kartan får man en kontrollfråga som måste verifieras att man verkligen vill öppna hela kartan. Detta för att vissa kartor kan vara väldigt stora.

Det är skillnad på om du jobbar mot en ArcGIS server databas eller personlig databas. Mot ArcGIS server måste du logga in och därefter välja eventuell version att öppna.

Lägg till data

Lägg till data-kommandot lägger till data från databasen inom samma område som du först öppnade från databasen. I dialogrutan Öppna väljer du vilka lager som ska öppnas.

Uppdatera data

Uppdatera-kommandot läser om de data du har öppnat från databasen. Om förändringar har skett kommer objekten och kartan att uppdateras.

Generera subtyplager

ArcGIS-lager kan ha subtyper. Detta kommando skapar lager för alla subtyper och de kommer att få namnet "LAYERNAME_SUBTYPENAME"

Reconcile och post (enbart ArcGIS server)

Dessa kommandon förenar och postar datat till vald version. Eventuella fel måste fixas i ArcGIS.

Versionshanterare (enbart ArcGIS server)

Hanterar versioner i databasen.

Byt version (enbart ArcGIS server)

Ändrar version på det data du läst upp.

Redigera attribut

Redigerar attribut upplästa från databasen. I Topocad vi göra en skillnad på databasattribut och ritningsattribut när vi ska redigera dem.

Gruppera objekt

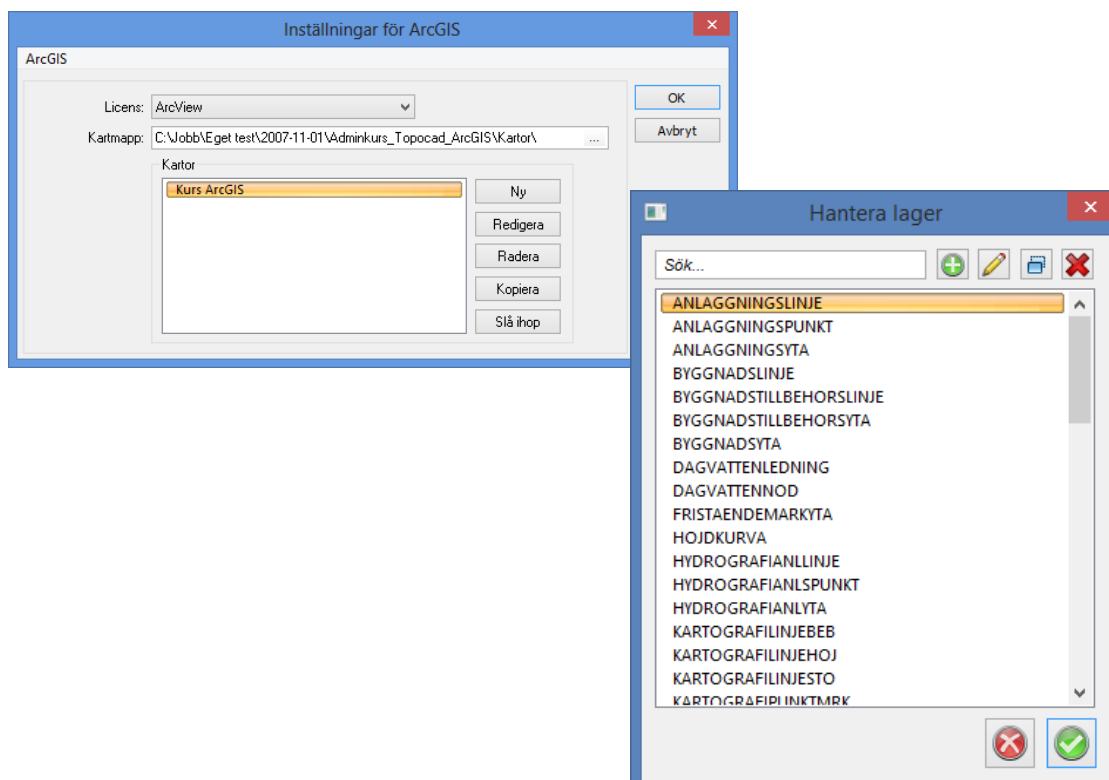
Grupperar objekt.

Inställningar

I Inställningsdialogen kopplar man ihop Topocad med ArcGIS-databasen samt hanterar kartor och sätter upp maner/suptyper mm.

Läs mer om

I inställningarna kan man skapa nya kartor alt redigera befintliga. Det går även att radera, kopiera och slå ihop kartor. Läs mer i avsnittet Konfiguration.

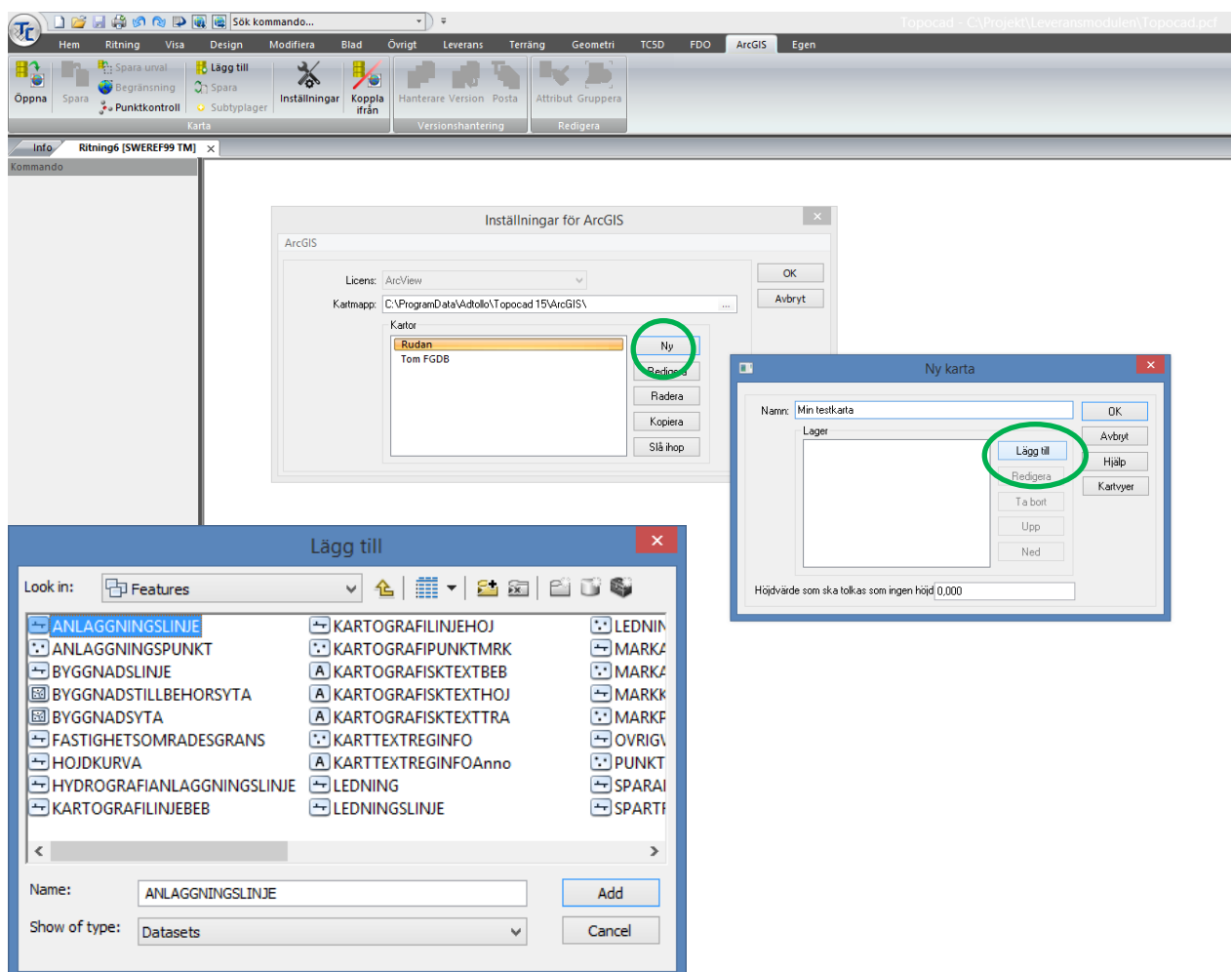


Konfiguration - Sätt upp en karta

Konfigurationen är uppdelad i ett par delar. Först och främst måste vi definiera vilka lager vi ska använda i Topocad kartan, i vilken ordning, vilken färg, symbol och/eller linjetyp de kommer att ha. Konfigurationen för varje karta kommer att sparas i den valda kartan och har ett filnamn med filtillägget. TMS, detta är en XML-fil, så den kan redigeras i en XML-redigerare.

Skapa ny karta och redigera den sen. Lägg till eller redigera lager i kartan. Ordningen lagren är i den här listan kommer att vara samma ordning som de kommer att ha i Topocad och lagrernivån kommer vara inställd på detta. Så att det första lagret kommer att få nivå 0, det andra lagret nivå -1, den andra nivån -2 etc. Ordningen bör vara punkter överst, sedan linjer och mindre ytor och sedan störst ytor underst.

Peka ut rätt kartmapp och välj att skapa ny karta. Lägg till önskade lager från kartmappen.



När lagret läggs till kommer en egenskapsdialog upp för det valda lagret.

Lager

I denna dialog görs inställningar specifika för lagret. Det kan exempelvis handla lagrets namn (alias) och manér (färg, linjetyp, linjetjocklek, linje mm).

För varje lager har vi även inställningar för skala, fyllnings stil, fyllningsfärg och zoomnivåer.

Symboler

Färg för symbolen, typ av symbol, skala och Rotation. Rotation kan sättas till ett fast värde eller styras från ett attributvärde.

Punkter

Attribut kan anges som Punkt Id och Punktkod för enklare hantering av punkt nummer och punktkoder.

Subtyper

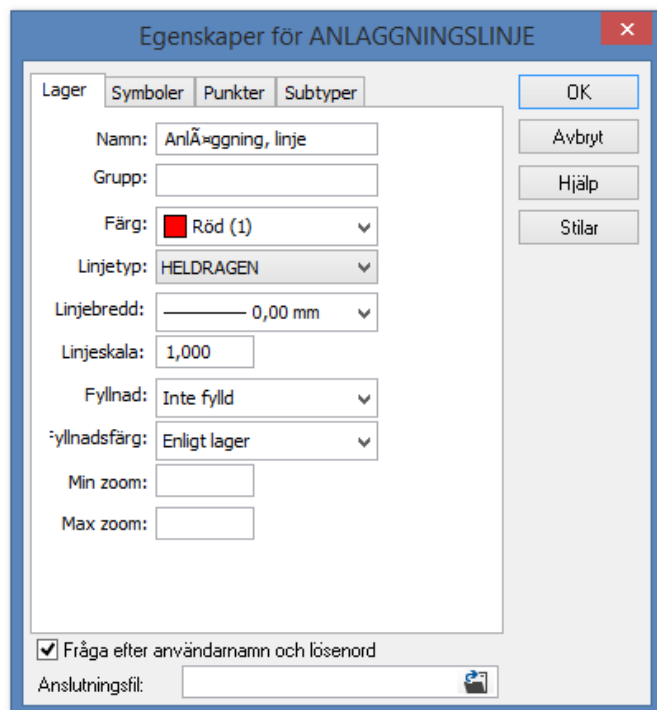
För subtyper kan samma information anges som ovan.

Stilar/Domänvärden

Här kan du sätta utseende beroende på vilket attribut ett objekt har. Välj i listan attribut. Välj ett värde och klicka sen på redigera. Om du vill läsa domänvärdeslistan från databasen, klicka på Uppdatera.

Ställ in det utseende du vill ha för detta attributvärde.

Det är viktigt att de andra konfigurationsfilerna som används här - symboler och linjetyper görs och används antingen i systeminställningarna eller i det valda projektet. Om en annan symbolfil eller linjetypfil är vald i projektet så kommer den här informationen kommer självklart att gå förlorad. För att göra denna konfiguration, se till att du först har skapat symboler och linjetyper som du vill och att dessa är de aktuella när du gör på kartan.



Editera data och spara till databasen

Data redigeras, skapas och raderas på samma sätt som Topocad gör i allmänhet. Öppnandet av kartan är en lång transaktion, ritningsfilen i Topocad vet vilka objekt som är ändrade, nya eller tagits bort och även om du sparar TOP-filen och öppnar den senare kommer att minnas denna information.

Lager

Kopplingen mellan fält/mätning - till Topocadritningen och slutligen till databasen är lagret. Lagrets namn måste vara samma som i databasen. Lagernamn som inte finns i databasen sparas inte.

Spara data

Du får ett varningsmeddelande om att du har objekt i ritningen som inte kommer att sparas om du har objekt som har lagernamn som inte finns i databasen. Kommandot spara data har den här dialogrutan.

Lagrets namn med nya, ändrade och eller borttagna objekt visas. Siffrorna bakom lagernamn indikerar förändringar. Den första siffran visar nya objekt, den andra förändrade och den tredje antalet borttagna objekt. Sedan finns det en möjlighet att välja mellan alla förändringar, nya objekt, ändrade objekt, nya och ändrade objekt borttagna objekt. Självklart kan du välja vilka lager du vill ändra.

Spara valda objekt

Detta kommando sparar valda objekt direkt. Du kommer inte att ha möjlighet att endast spara ändrade eller nya objekt.