



Topocad Lathundar

WMTS och WMS i Topocad



Innehåll

Innehåll.....	2
Introduktion	3
Så här funkar det	4
Cashade WMTS:er	4
Addera WMS och WMTS i Topcad	5
Visa WMS och WMTS i Topcad.....	6
Aktivera WMS och WMTS i bladvy	7
Här finns några WMTS-tjänster	9
Public Web Map Tile Service (WMTS)	9
Lantmäteriets Topografisk webbkarta Visning.....	9

Introduktion

WMTS, *Web Map Tile Service*, är en speciell typ av WMS, en tilad visningstjänst. Det betyder att tjänsten är uppdelad i rutor vilket gör att man kan ladda hem olika delar allt eftersom istället för hela bilden/tjänsten. Det är alltså att föredra att använda en WMTS framför en WMS.

Stöd för WMTS finns från Topocad 17.1.0.

WMTS fungerar i övrigt på samma sätt som WMS i Topocad.

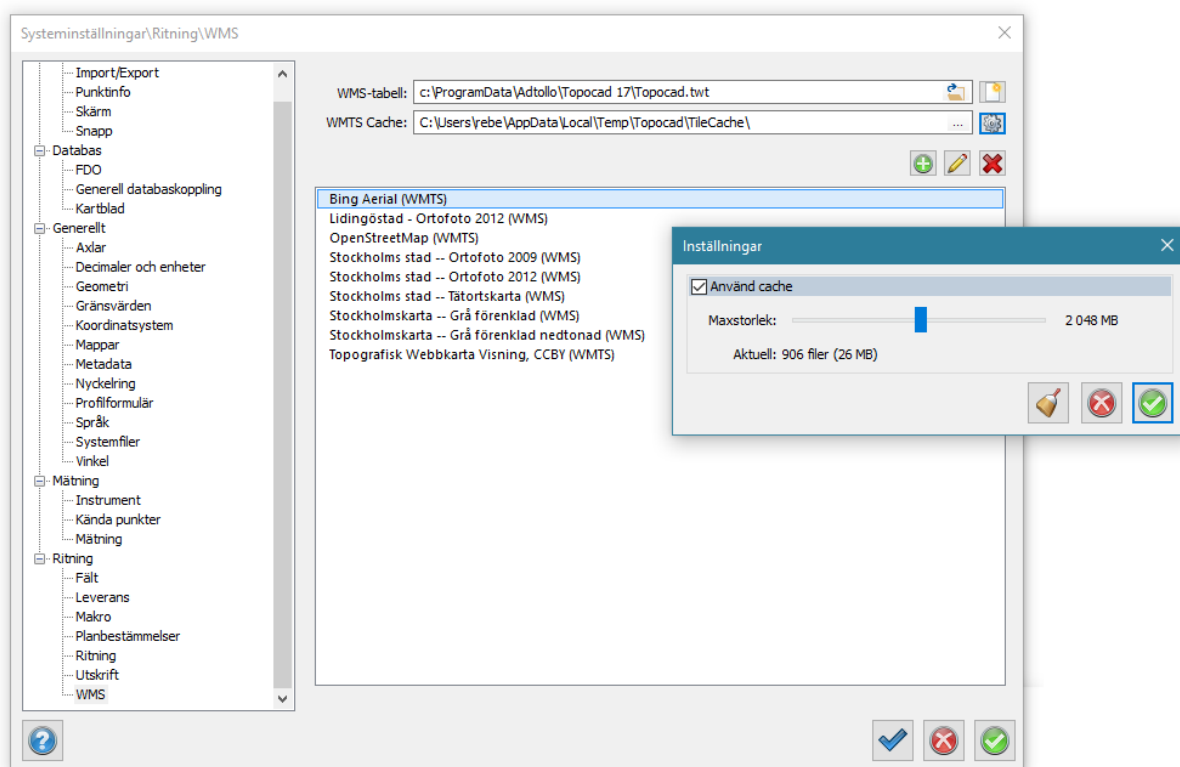
Så här funkar det

Cashade WMTS:er

Topocad hämtar hem bildrutor vartefter man befinner sig på ett visst område/koordinater med WMS:en tänd. Första gången tar det ett bra tag, men senare använder Topocad cashade bilder för att snabba upp bakgrundsuppdateringen.

Bilderna sparas i en mapp som kan pekas ut i Systeminställningarna för WMS alternativt använder man standardinställningen. Om man arbetar via nätverk kan det vara idé att ha en gemensam mapp. Då är förutsättningen att alla kan skriva mot nätverksmappen. Beroende på datorns / egna företagets inställningar och rutiner kan tempmappen raderas, t ex vid automatiska Windowsuppdateringar. Vill man kan man därför hänvisa till en annan mapp, t ex C:\ProgramData\Adtollo\TopocadTileCache.

Det finns även möjlighet att ställa in maxstorlek för varje bild.

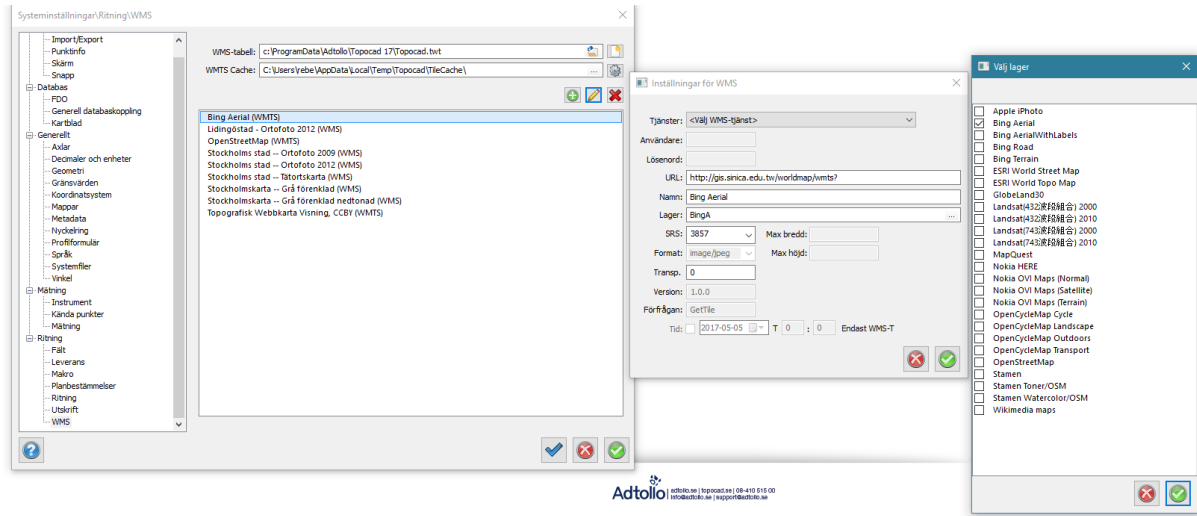


Observera!

WMS-tjänster cashas inte, det är endast WMTS:er som har denna funktionalitet.

Addera WMS och WMTS i Topcad

I Topcads systeminställningar för WMS kan man lägga till WMS och WMTS. Förfarandet är detsamma. När tjänsten lagts till väljer man vilket lager i tjänsten som ska visas. Vissa tjänster tillåter visning av flera lager samtidigt (WMS).



Man kan med fördel lägga till samma WMTS flera gånger och välja att olika lager ska visas. Då visas de som separata fördefinierade tjänster (t ex flygfoto eller grafik) och man kan ha sina egna "favorit uppsättningar" som man ofta använder sig av.

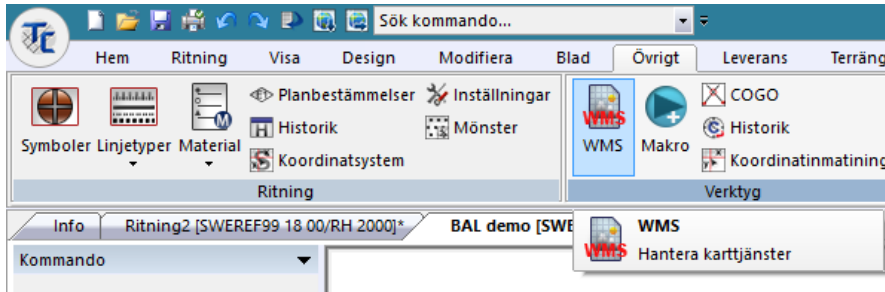
Observera!

Observera att lösenord för WMS:er inte sparas med ritningen. Om man delar en lösenordsskyddad tjänst med en annan användare, måste lösenord för tjänsterna läggas till i WMS-systeminställningarna hos mottagaren.

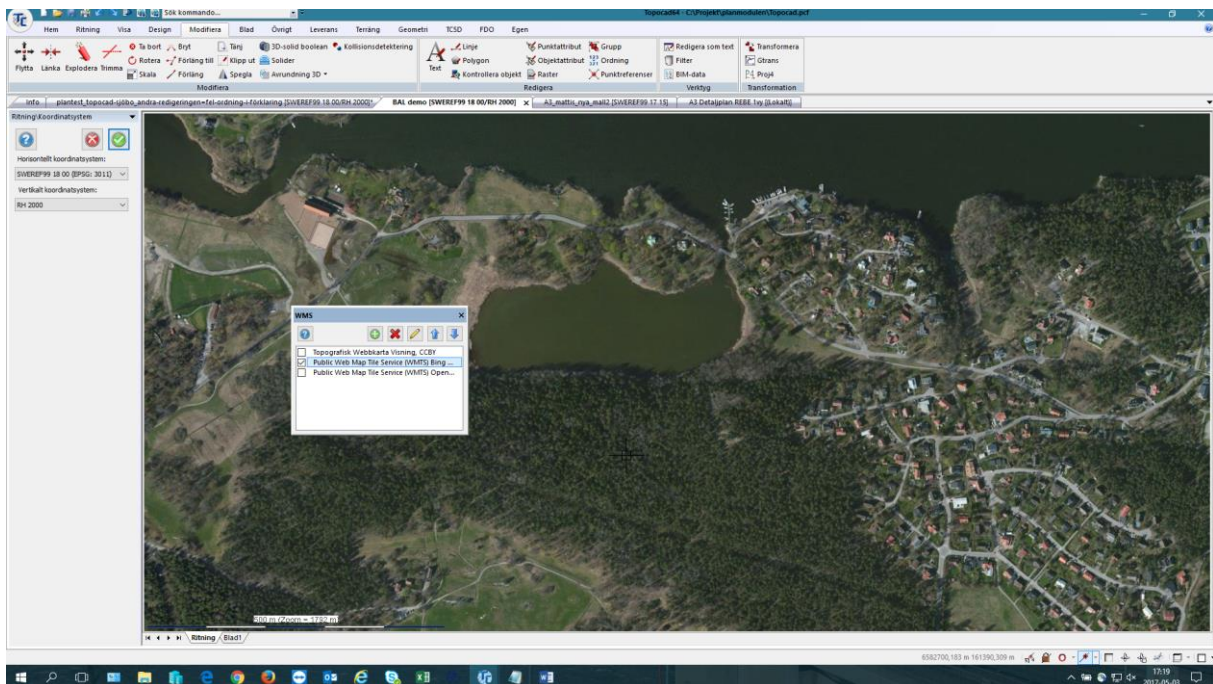
Visa WMS och WMTS i Topcad

WMS:er aktiveras under Övrigt | WMS. Här finns de tjänster man lagt till i systeminställningarna alternativt kan man lägga till en tjänst som gäller endast för ritningen.

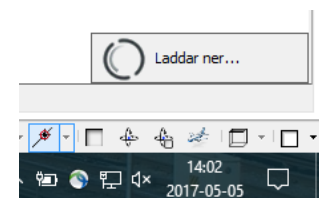
De visningstjänster som lagts till i systeminställningar samt ritning finns tillgängliga att visa i ritningen under Övrigt | WMS samt i vyernas egenskaper i bladet.



Wms:erna hämtas automatiskt till det koordinatsystem man angivit i ritningen under förutsättning att angivet system har en ESPG-kod.



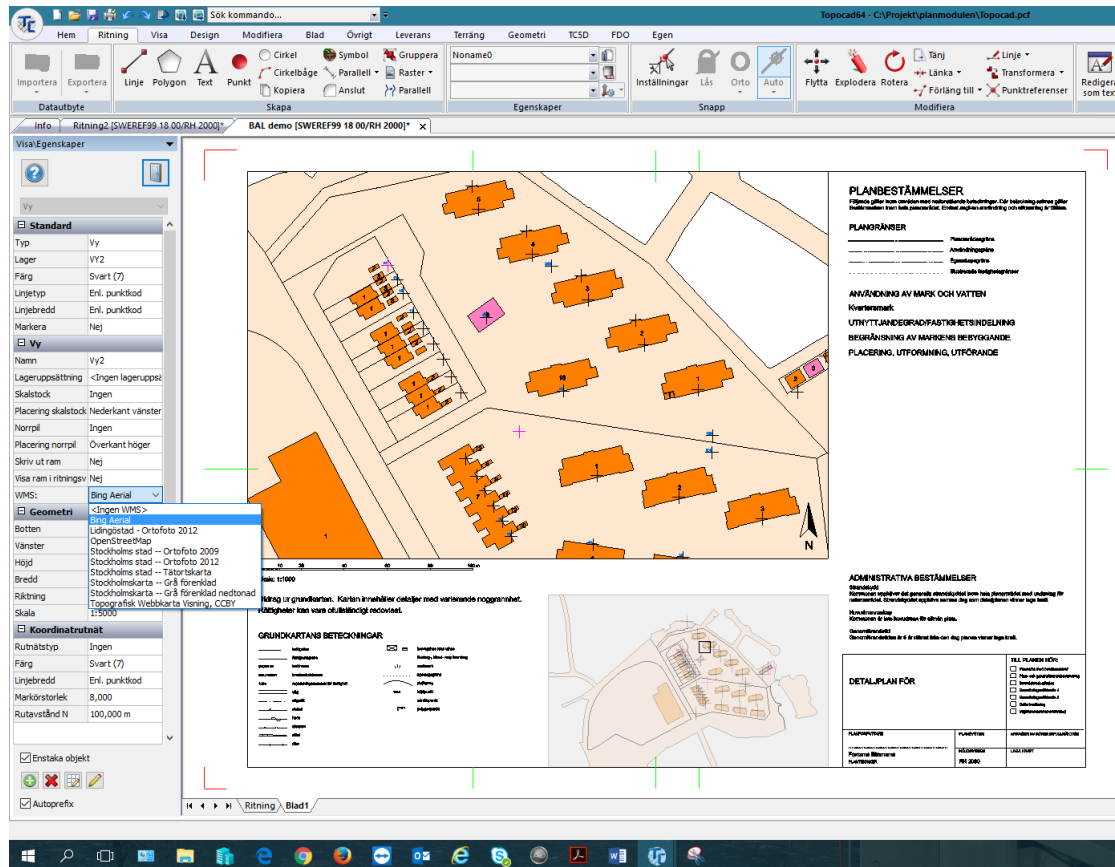
De visningstjänster som lagts till i systeminställningar samt ritning finns tillgängliga att visa under Övrigt | WMS i ritning samt i vyernas egenskaper i bladet.



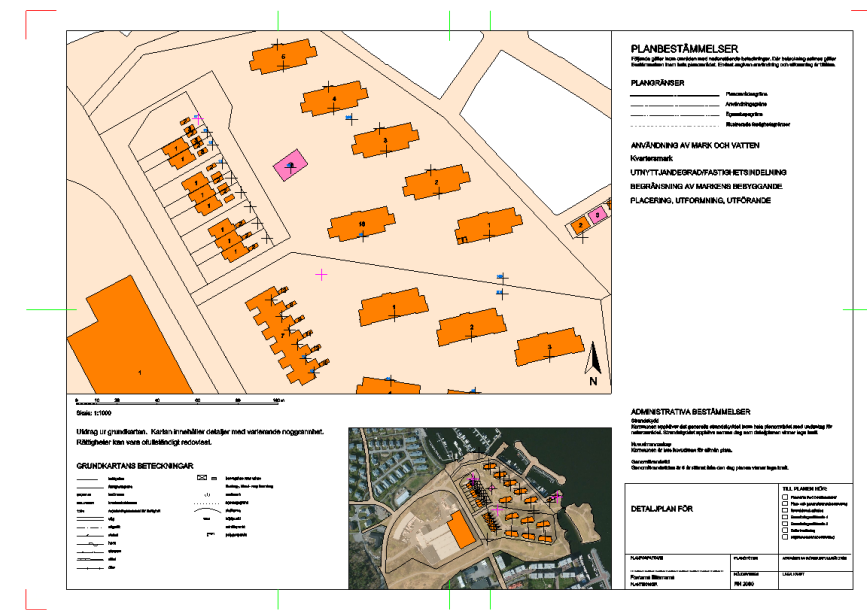
Första gången man visar en tjänst tar det tid att ladda ner bilderna till cache-mappen. Längst ner i högra hörnet ser man att Topcad hämtar bilder. Det går bra att fortsätta rita i ritningen samtidigt som bilderna laddas ner.

Aktivera WMS och WMTS i bladvy

Om man vill aktivera en WMS i bladet klicka man på vyn för att visa dess egenskaper. I WMS anger man den WMS man vill visa i vyn. Denna visas då tillsammans med övrig grafik, antingen allt i din ritning eller enligt en viss lagerkollektion.



Resultat:



Tips!

Vill du visa bara en WMS som översikt? Skapa en lagerkollektion som inte innehåller någon grafik och välj att visa den tillsammans med WMS-tjänsten i vyn.

The image displays a software interface for managing warehouse collections. On the left, the 'Visa/Egenskaper' (View/Properties) panel shows various attributes for a selected object, including 'Standard' and 'Vy' (View) settings, 'Geometri' (Geometry) with dimensions like 'Botten' (0,010 m) and 'Vänster' (0,160 m), and 'Koordinatnät' (Coordinate System) with 'Rutnätstyp' (Ingen) and 'Rutavstånd N' (100,000 m). The 'Lageruppsättningar' (Warehouse Collections) window shows a list with '<Ingen lageruppsättning>' (No warehouse collection). The 'Lageruppsättning' (Warehouse Collection) dialog box is open, showing 'Namn: BLANK' and 'Grupp: <Alla grupper>'. Below, a list of 'Lager' (Warehouse) types is shown with checkboxes: 'ADRESSER', 'BYGGNADER', 'FASTIGHETER', 'LTF', and 'Noname0'. The main view shows a site plan with orange buildings and a pink highlighted area. To the right, technical specifications are listed under 'PLANBESTÄMMELSER' (Planning Regulations), 'ADMINISTRATIVA BESTÄMMELSER' (Administrative Regulations), and 'DETALPLAN FÖR' (Detailed Plan for).

PLANBESTÄMMELSER
Följande gäller som utvärderat och godkännt förslag. För teckningarna gäller bestämmelser för tekniska detaljer. Övriga tekniska detaljer gäller enligt gällande standarder.

PLANRÄNSLOR

- Planränn
- Anslutningsränn
- Spänningsränn
- Stående ledningsränn

ÄNDRING AV MARK OCH VATTEN
Kontrollera mark.

UTNYTTJANDEGRADPÅSTÄMNING
BEGRENSNING AV MARKENS BEBYGGANDE
PLACERING, UTFORMNING, UTFÖRANDE

ADMINISTRATIVA BESTÄMMELSER
Beteckning: Skiljetecken för de generella bestämmelserna som har prioritet och gäller för tekniska detaljer. Övriga tekniska detaljer gäller enligt gällande standarder. Skiljetecken för tekniska detaljer.
Skiljetecken för tekniska detaljer.
Skiljetecken för tekniska detaljer.

DETALPLAN FÖR

PLANNUMMER	PLANNAMN	ANMÄRKNINGAR/REMARKER
Plan 1000	Plan 1000	1000

GRUNDKARTANS BETECKNINGAR
Skala: 1:1000
Utdrag ur grundkartan. Kartan innehåller objekt med varierande noggrannhet. Riktigheter kan vara otillräckligt recodifierade.

TELL PLANEN ICH

- Plan 1000
- Plan 1000
- Plan 1000
- Plan 1000
- Plan 1000

Här finns några WMTS-tjänster

Public Web Map Tile Service (WMTS)

Public Web Map Tile Service (WMTS) finns på <http://gis.sinica.edu.tw/worldmap/> och är fri att använda och innehåller bland annat OpenStreetMap och Bing Aerial mfl.

Länken som man ska kopiera in i Topocad är: <http://gis.sinica.edu.tw/worldmap/wmts?>

Lantmäteriets Topografisk webbkarta Visning

Topografisk webbkarta Visning tillhandahålls kostnadsfritt av Lantmäteriet, men man behöver registrera sig som användare. Varje användare får en unik nyckel som ingår i länken.

Man skapar snabbt ett konto på Lantmäteriets hemsida:

<https://opendata.lantmateriet.se/#register>

I retur får man ett mail med en bekräftelselänk där man bekräftar sin epost och hämtar sin unika länk till WMTS-tjänsten.

Länken kan exempelvis se ut så här: <https://api.lantmateriet.se/open/topowebb-ccby/v1/wmts/token/m906ec9ec9c549e416d5be0d81353xx/>