

Installera Chaos desktop version 11

Innehåll

Installera Chaos desktop version 11.....	1
Förutsättningar/krav	2
Operativsystem	2
Hårdvarurekommendation.....	2
Tillägg för Microsoft Office.....	2
Tillägg för ProjectWise.....	2
Adtollo Licensserver	2
Installera på dator med msi-fil	3
Registrera licens	5
Paketerad installation (Preload).....	6
Inställningar:.....	6
Registrera licens	8

Förutsättningar/krav

Administratörsbehörigheter krävs för installation.

Operativsystem

- Windows 10 eller senare
- .NET 4.8
- Visual Studio 2010 Tools for Office Runtime

Hårdvarurekommendation

- Minimum 8 GB RAM

Tillägg för Microsoft Office

- Chaos desktop tillägg för Word, Excel och Outlook kräver följande:
- 32-bitars version av Office
- Visual Studio 2010 Tools for Office Runtime

Tillägget för Word, Excel och Outlook är utvecklat för minimum Office 2010. Observera att det endast finns stöd för 32-bitars version av Office.

Tillägg för ProjectWise

- Chaos desktops tillägg för ProjectWise kräver följande:
- Bentley ProjectWise Explorer version 10.00 eller högre

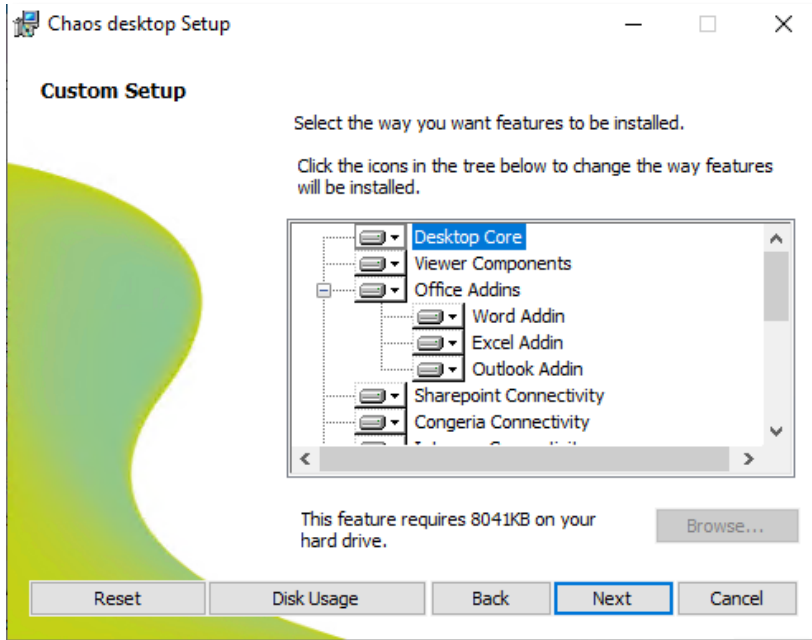
Adtollo Licensserver

Krav på version av licensserver:

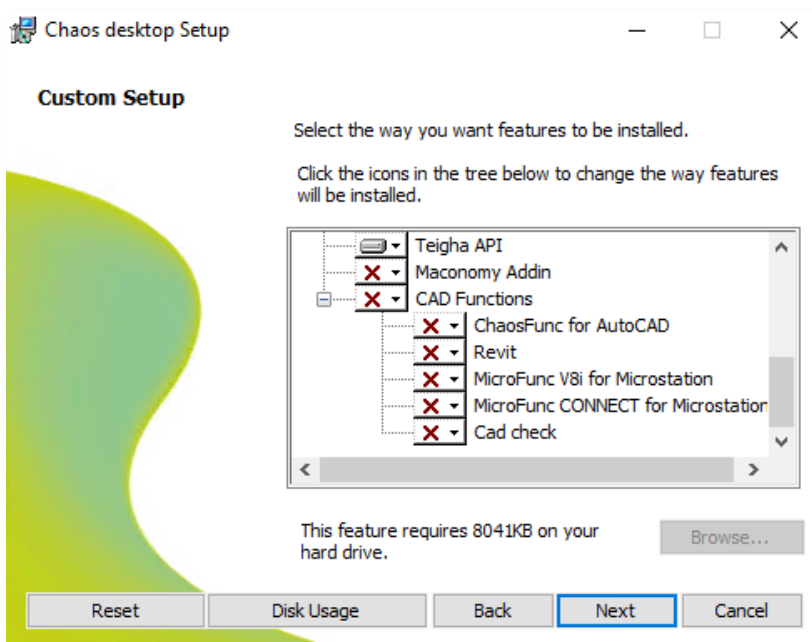
- Adtollos centrala licenshanterare

Installera på dator med msi-fil

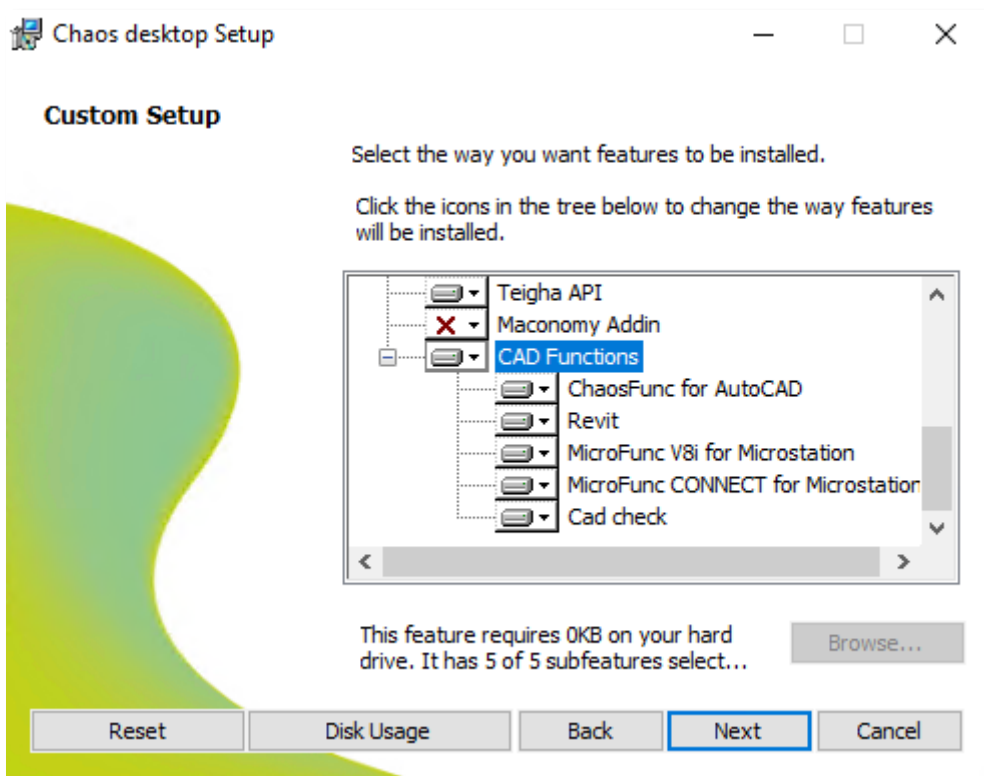
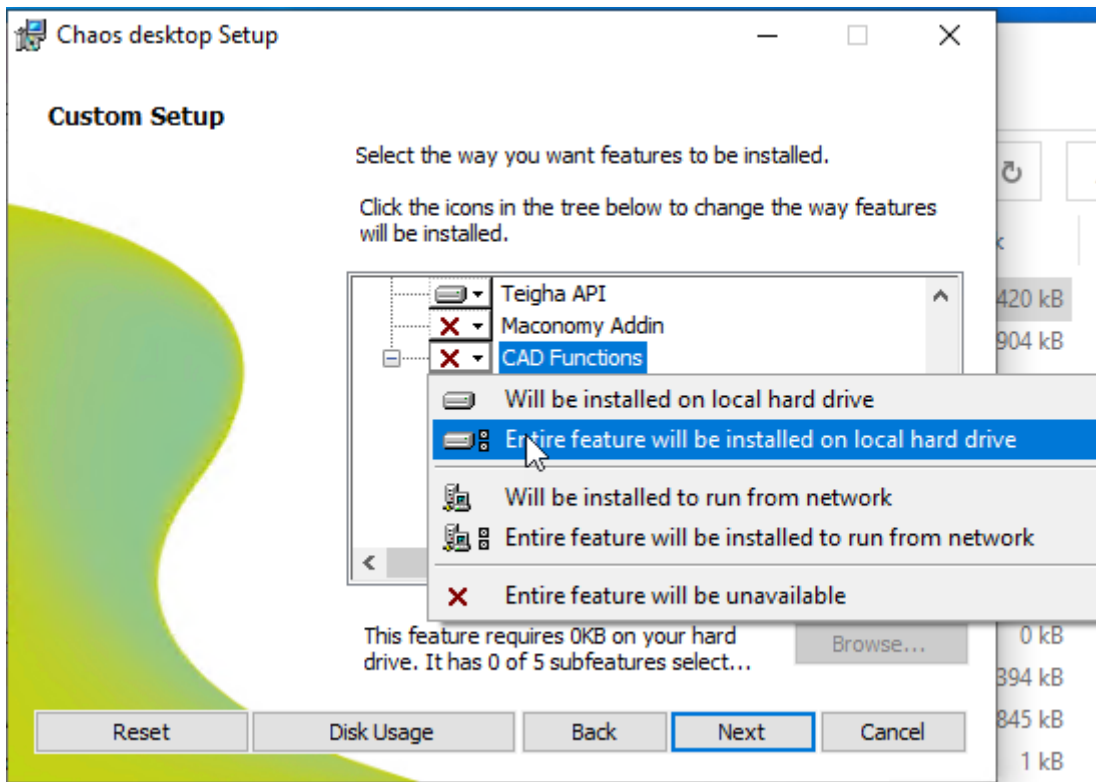
Dubbelklicka på msi.



Scrolla ner i listan och välj att lägga till eller ta bort moduler och tillägg.



Vill du lägga till alla CAD Functions så markerar du pilen och väljer Entire feature will be installed on local hard drive.



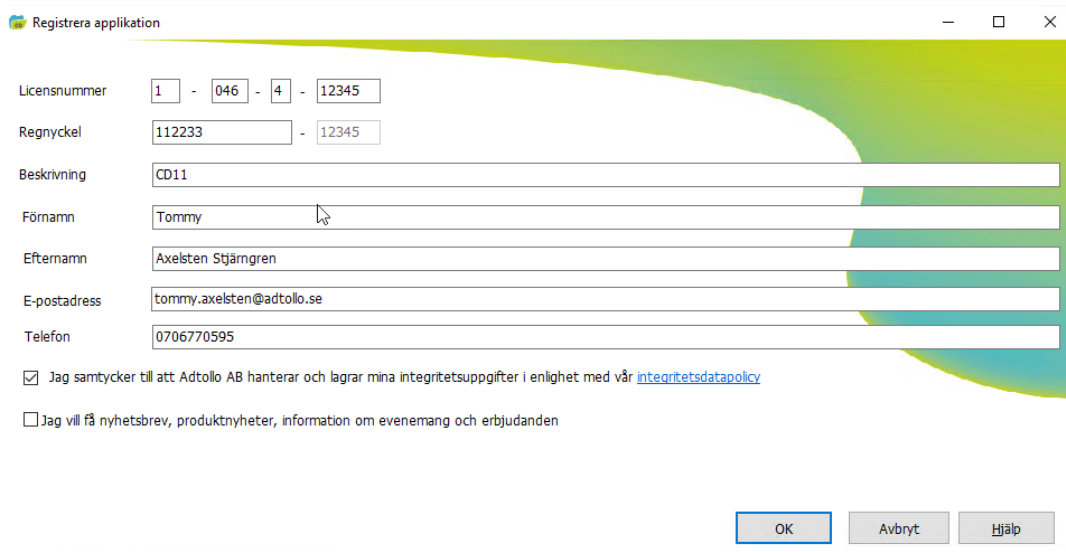
Klicka Next.

Installera.

Klart!

Registrera licens

Starta Chaos desktop (du behöver inte vara administratör på datorn) och följ instruktionerna.



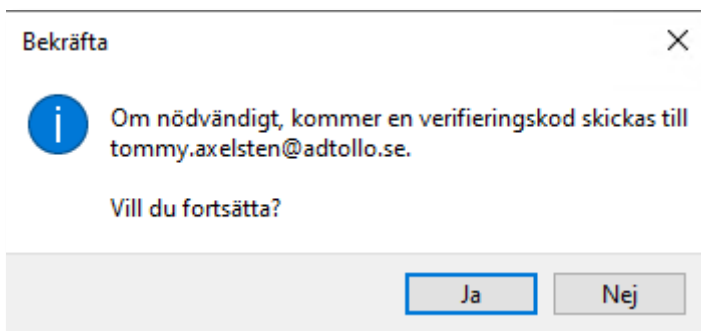
The 'Registrera applikation' dialog box contains the following fields and options:

- Licensnummer: 1 - 046 - 4 - 12345
- Regnyckel: 112233 - 12345
- Beskrivning: CD11
- Förnamn: Tommy
- Efternamn: Axelsten Stjängren
- E-postadress: tommy.axelsten@adtollo.se
- Telefon: 0706770595

There are two checkboxes at the bottom:

- Jag samtycker till att Adtollo AB hanterar och lagrar mina integritetsuppgifter i enlighet med vår [integritetsdatapolicy](#)
- Jag vill få nyhetsbrev, produktnyheter, information om evenemang och erbjudanden

Buttons at the bottom right: OK, Avbryt, Hjälp.



The 'Bekräfta' dialog box contains the following text:

Bekräfta

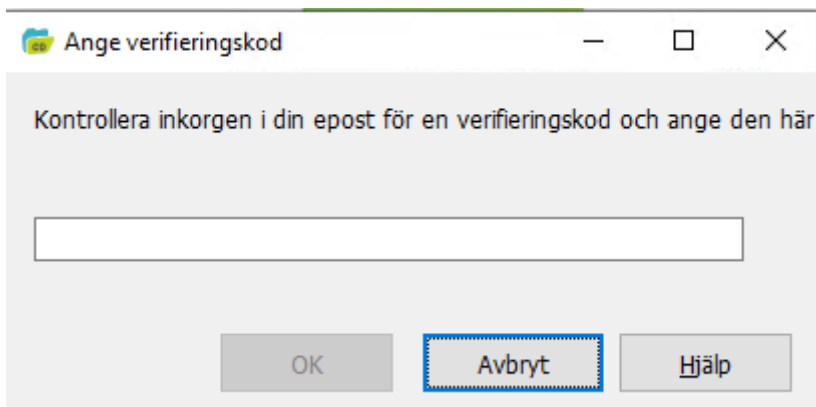
i Om nödvändigt, kommer en verifieringskod skickas till tommy.axelsten@adtollo.se.

Vill du fortsätta?

Buttons: Ja, Nej.

Klistra in verifieringskod från din inbox.

OK.



The 'Ange verifieringskod' dialog box contains the following text:

Ange verifieringskod

Kontrollera inkorgen i din epost för en verifieringskod och ange den här

[Empty text input field]

Buttons: OK, Avbryt, Hjälp.

Klart!

Paketerad installation (Preload)

Den kan innehålla licensuppgifter vilket gör att användarens registrering vid första start ser annorlunda ut. Se registrering nedan.

```
msiexec /i Desktop32.msi /qb CHAOSFUNC=1 REVIT=1 MICROFUNC_V8I=1 MICROFUNC_CONNECT=1
CADCHECK=1 LICENSENUMBER=XXXX REGKEY=XXXXXX LOCKTYPE=4 /L*V
"C:\Temp\Desktop32_preload.log"
```

- Lägg till moduler med =1
- Licensnummer: Sista positionen i ert licensnummer 1-046-4-**12345**
- Regkey: Registreringsnummer enligt ert licensbevis **112233**
- Locktype: **3**= singellicens, **4**=nätverkslicens.
- /L*V, loggfil skapas i angiven sökväg.

```
Product:           Chaos Desktop 11
License No:        1-046-4-12345
Modules:           01 02 03 04 05 06 07
Registration Key:  112233-12345
```

Inställningar:

Vid paketering av Chaos desktop så kan man skicka med en registerfil.

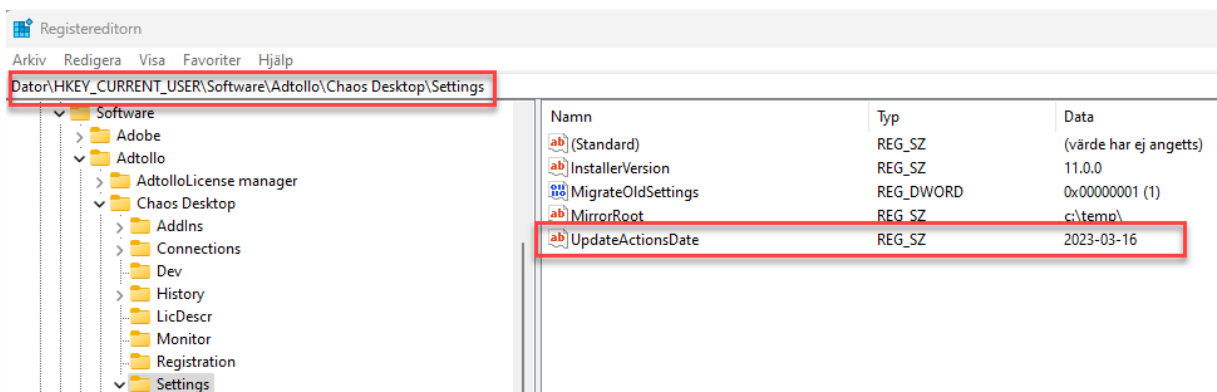
```
Windows Registry Editor Version 5.00
[HKEY_LOCAL_MACHINE\Software\Wow6432Node\Adtollo\Chaos
Desktop\Settings\General]
"LocalDocumentTemplates"="C:\\ProgramData\\Adtollo\\Chaos
Desktop\\Config\\DocTempl.xml"
"LocalProjectTemplatesPath"="C:\\ProgramData\\Adtollo\\Chaos
Desktop\\Templates\\Projects\\"
"LocalProgramStarts"="C:\\ProgramData\\Adtollo\\Chaos
Desktop\\Config\\ProgStart.xml"
"LocalProjects"="C:\\ProgramData\\Adtollo\\Chaos
Desktop\\Config\\ShortcutSettings.xml"
"LocalBatchCommands"="C:\\ProgramData\\Adtollo\\Chaos
Desktop\\Config\\BatchSettings.xml"
"LocalBatchFavorites"="C:\\ProgramData\\Adtollo\\Chaos
Desktop\\Config\\BatchFavorites.xml"
"LocalSynchronizations"="C:\\ProgramData\\Adtollo\\Chaos
Desktop\\Config\\Synchronizations.xml"
"LocalDigiTejpMarkings"="C:\\ProgramData\\Adtollo\\Chaos
Desktop\\Config\\DigiTejpLocal.xml"
"ExcludeExtensions"=""; bak"
"ExcludeExtensionsActive"=dword:00000001
"ReportXMLEncoding"="UTF-8"
"DragDropEnabled"=dword:00000000
"IncludeModels"=dword:00000000
"SelectEntireRow"=dword:00000001
"NonNumericalSort"=dword:00000000
"UpdateFoldersEverytimeOpened"=dword:00000000
"CommonDocumentTemplates"=""
"CommonProjectTemplatesPath"=""
"CommonProjectRoot"="C:\\ProgramData\\Adtollo\\Chaos Desktop\\Project"
"CommonProgramStarts"=""
```

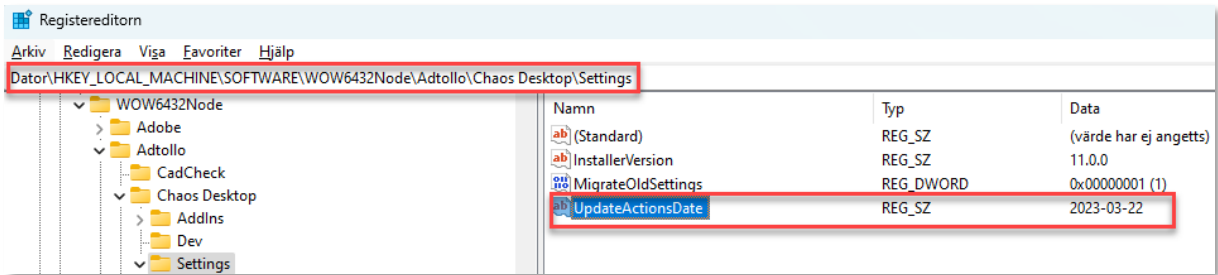
```
"CommonProjects"="C:\\ProgramData\\Adtollo\\Chaos
Desktop\\Config\\CommonSettings.xml"
"CommonBatchCommands"=""
"CommonDigiTejpMarkings"="C:\\ProgramData\\Adtollo\\Chaos
Desktop\\Config\\DigiTejpCommon.xml"
"CommonAdditionalHelpFiles"="C:\\Program Files (x86)\\Adtollo\\Chaos
Desktop\\egen hjälpfil.txt"
[HKEY_LOCAL_MACHINE\\Software\\Wow6432Node\\Adtollo\\Chaos
viewer\\PrintSettings]
"Local"="C:\\ProgramData\\Adtollo\\Chaos
Desktop\\Config\\PrintSettings.xml"
"Common"=""
[HKEY_LOCAL_MACHINE\\Software\\Wow6432Node\\Adtollo\\Chaos
viewer\\SaveAsSettings]
"Local"="C:\\ProgramData\\Adtollo\\Chaos Desktop\\Config\\ConvSettings.xml"
"Common"=""
[HKEY_LOCAL_MACHINE\\Software\\Wow6432Node\\Adtollo\\Chaos viewer\\ViewSettings]
"Common"=""
[HKEY_LOCAL_MACHINE\\Software\\Wow6432Node\\Rasterex\\RxFilters\\RxFilterACAD]
"FontFolders"="C:\\ProgramData\\Autodesk\\ApplicationPlugins\\ChaosFunc.bundle\\Contents\\Resources\\Fonts"
"UseDefaultFont"=dword:00000001
"DefaultFont"="C:\\ProgramData\\Autodesk\\ApplicationPlugins\\ChaosFunc.bundle\\Contents\\Resources\\Fonts\\ISO.SHX"
[HKEY_LOCAL_MACHINE\\Software\\Wow6432Node\\Adtollo\\Chaos
Desktop\\Settings\\Additional\\]
"FileLogging"=1
```

Inställningar skrivs till Hkey_Local_Machine. Vid första start av Chaos desktop så skrivs de till Hkey_Current_User.

Det finns en datuminställning i registret som styr ifall Hkey_Local_Machine kopieras eller inte. Bra att ha kontroll på vid uppgraderingar. Beroende på om man vill att inställningar skall skrivas över med nya eller inte.

I bilderna nedan så ser du att datumet i Hkey_Local_Machine är senare än i Hkey_Current_User, vilket innebär att vid start av Chaos desktop så kopiera inställningar från Hkey_Local_Machine till Hkey_Current_User.

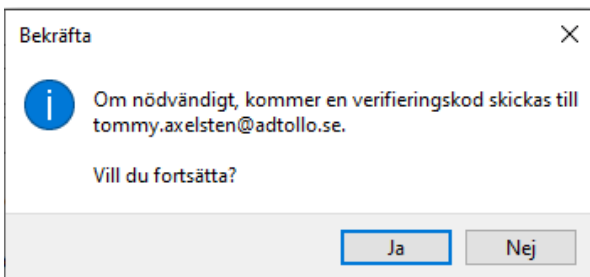
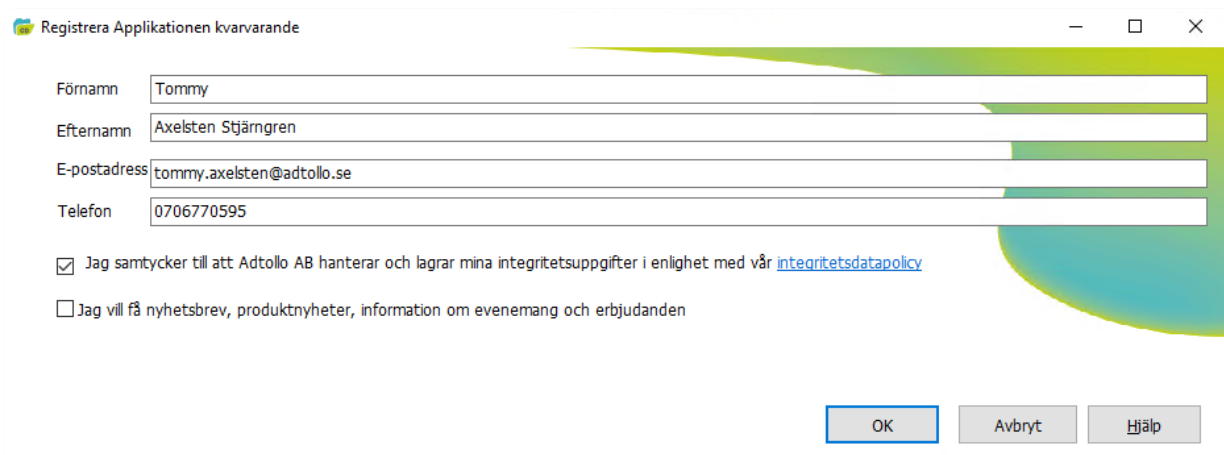




Registrera licens

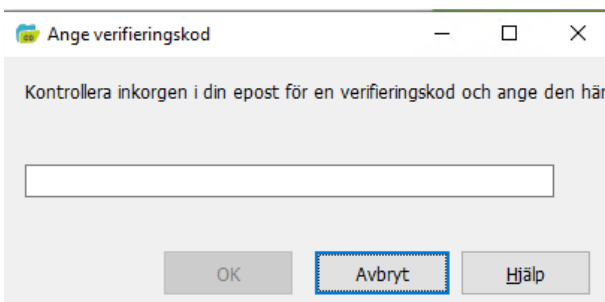
Starta Chaos desktop.

Dialogen är "mindre" saknar information om licensnummer, registration key.



Klistra in verifieringskod från din inbox.

OK.



Klart!