



Topocad Lathundar

Skapa din egen meny i Topocad 15

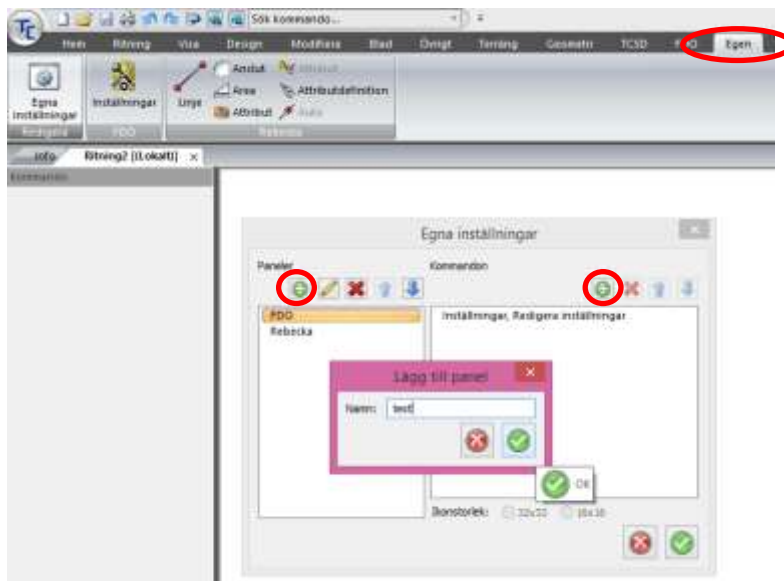


Egna menyer i Topocad 15

Skapa egna menyer (paneler)

Skapa egna menyer, sk paneler, i Topocad 15 genom att ställa dig på fliken "Egen".

Detta är möjligt flera dokumenttyper, till exempel ritning, mätdata dokument, beräknade sektioner och sektionmall. Menyn du skapar är sedan tillgänglig i det dokument den skapats.

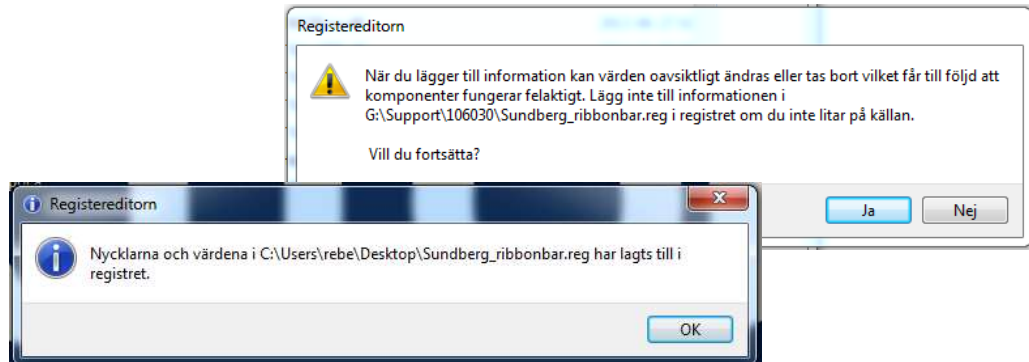


Skapa menyn på vänstersidan, lägg till önskade kommandon i högersidan, välj ikonens storlek samt vilken ordning du vill placera kommandona i.

Importerera egen meny

Dubbelklicka på reg-filen du vill installera (måste köras som administratör).

Observera att eventuella egna menyer skrivs över vid importen.



Observera att eventuella egna menyer skrivs över vid importen.

Om man exporterat endast ritningsmenyer kommer dessa att importeras till ritningsdokumentet och eventuella egna ritningsmenyer att försvinna. Dock kommer egna menyer som skapats i andra dokument att finnas kvar.

Det är givetvis möjligt att från Topocad ta bort enskilda egna menyer som importerats men man inte vill ha, alternativt ändra i importerade menyer samt addera ytterligare menyer, se "Skapa egna menyer" ovan.