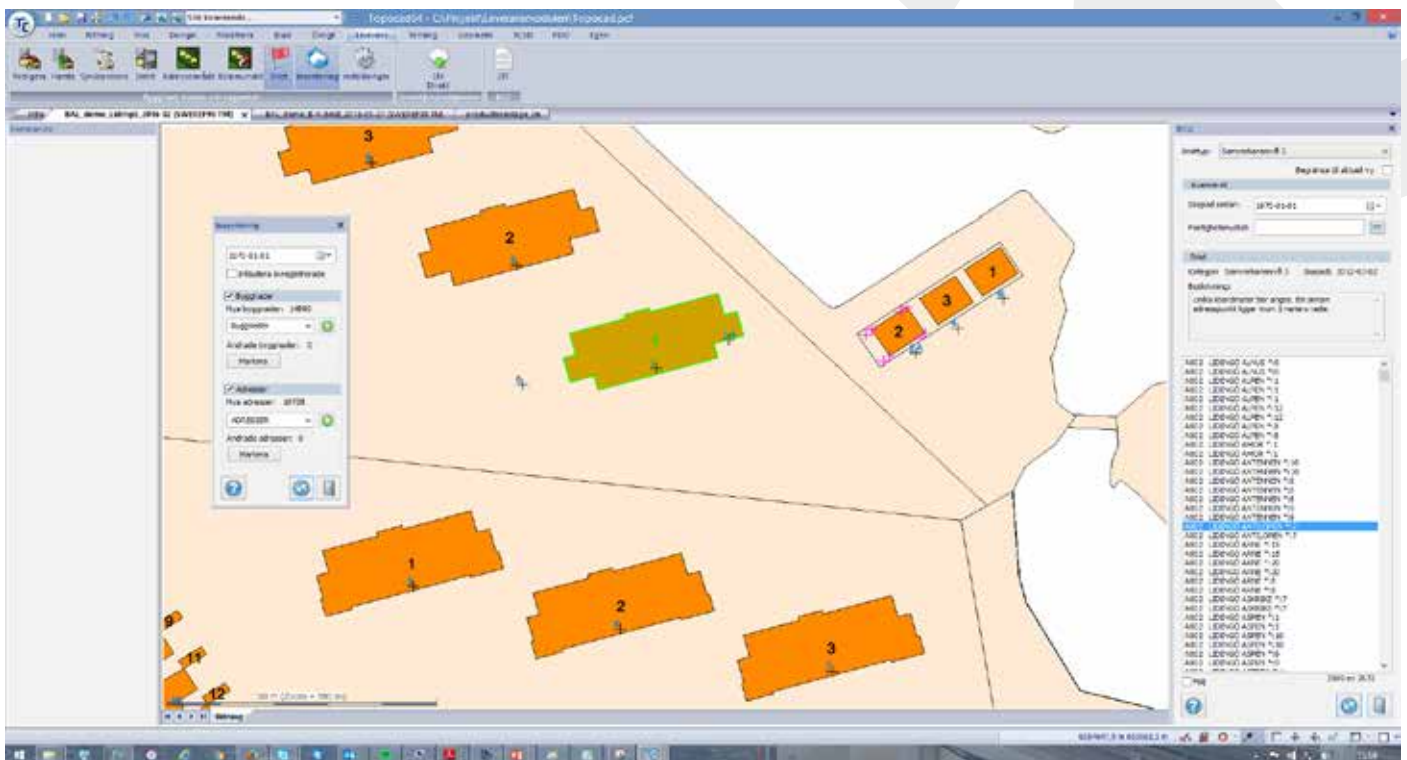


Topocad Leveranser



BAL står för **B**yggnad, **A**dress, **L**ägenhet och **f**unktionen hämtar och levererar data till Lantmäteriet. **Direktåtkomsttjänsterna** hämtar data från Lantmäteriet och kräver inloggning. **LTF** är lokala trafikföreskrifter som skapas, lagras lokalt och sedan levereras till Transportstyrelsen.

BAL

Med Topocad BAL går det snabbare och enklare att ajourhålla byggnadsgeometrier, adresser och lägenheter mot Lantmäteriet. Det grafiska arbetssättet i Topocad BAL medger flera olika arbetsflöden, alltid med tydlig representation i kartan. Automatisera och förenkla BAL-arbetet med medföljande makron eller skapa egna som passar kommunen. Välj om BAL-information skall sparas i databas, ritning eller hos Lantmäteriet. Efter det att kommunens lokala attribut matchats med Lantmäteriets kan BAL-objekt skapas, redigeras eller kompletteras, för att slutligen synkroniseras med Lantmäteriet. En tydlig dialog visar vad som uppdaterats, välj vad som ska synkroniseras. Vid uppladdningen till Lantmäteriets databas kontrolleras gällande verksamhetsregler. Inventeringskommandot används för att hämta geometrier som Lantmäteriet ajourhåller, eller för egenkontroll. Bristlistan används för att minimera felaktigheter i kartan och därmed höja kvalitet och samverkansnivå vilket resulterar i högre ersättning från Lantmäteriet.

Ny eller uppdaterad lägenhetsinformation kan importeras, massredigeras och levereras för flerfamiljshus med flera portar samtidigt, kopiera lägenheter mellan byggnader eller avregistrera lägenheter på en adress med en knapptryckning. Småhus med en registrerad lägenhet genereras per automatik.

Notera att tjänstbaserad uppdatering behöver införas för att kunna köra Topocad BAL.

Direktåtkomsttjänster

LM-Direktkommandot i Topocad anropar Lantmäteriets tjänster och hämtar geografiskt data till en ritning. Adresser, byggnader och fastigheter ingår och dessa hämtas till valfritt lager med hjälp av adressökning eller geografisk begränsning. Varje objekt innehåller

Lantmäteriets attribut och data. Notera att direktåtkomsttjänsterna köps per transaktion alternativt ingår i geodatasamverkan.

LTF

För att enkelt skapa, lagra och redovisa lokala trafikföreskrifter till Transportstyrelsen finns LTF-funktionalitet inbyggd i Topocad. En lokal trafikföreskrift kan exempelvis handla om en hastighet på en gata där användaren ritar in sträckan eller området som berörs med hjälp av fördefinierade makron. En dialog öppnas där kategori och föreskrift väljs. Användaren kan uppdatera färdigomulerade malltexter och komplettera med egen information. När föreskriften är färdig genereras en rapport med informationen och bild på aktuellt område. Rapporten sparas som pdf/A, kopplas till LTF-objektet och skickas med e-post till Transportstyrelsen med möjlighet att komplettera/redigera trafikföreskriften i efterhand. Framöver planeras rapportering via RDT (xml + pdf) med autentisering via BankID.

LTF

- Rita in trafikföreskrift och fyll i LTF-dialog
- Generera rapport och skicka LTF till Transportstyrelsen

BAL

- Hämta och ladda upp BAL-data till/från Lantmäteriet
- Skapa, redigera och komplettera BAL-objekt enskilt eller flera åt gången
- Inventera och jämför eget data med Lantmäteriets
- Höj kvaliteten med Bristlistan
- Arbeta med eller utan databas

LM Direkt

- Hämta adresser, byggnader & fastigheter via Lantmäteriets tjänster