

Chaos desktop viewer manual



Innehållsförteckning

Chaos desktop viewer	3
Chaos desktop viewer format.....	7
Konvertera	10
Mätning	12
Redline- och snap inställning	14
Penninställning.....	16
Utskrifter.....	17
Systemkrav	20

Chaos desktop viewer

Chaos desktop viewer är ett fristående program, det är samma program, som även ingår i Chaos desktop..

Chaos viewer visar de flesta filtyper. Ca 200 olika format.

Vektorformat visar DXF, DWG, HP-GL/2 med flera format.

Rasterformat visar de flesta förekommande

Office visar DOC, XLS, PDF med flera format.

Chaos viewer kan zooma, rotera, ändra bakgrundsfärg. Den kan även skriva ut och konverter -filer batchvis.

Se även

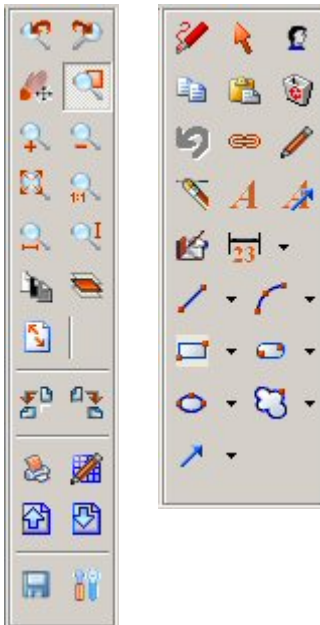
[Chaos desktop viewer format](#)

[Mätning av areor och längder.](#)

[Utskrifter.](#)

[Konvertera.](#)

Viewerns menyer:



Redline:

	Tänd och släck redline
	Markör, används för att markera ritade redline objekt
	Visar vilken användare, som gjort redline
	Kopiera
	Klistra in
	Radera redline
	Ångra
	Skapa hyperlänk
	Frihandslinje
	Sudda(ritar med bakgrundsfärgen)
	Skriv text
	Skriv text med hänvisningspil
	Skriv notering
	Mät, längder och areor. Måttsätt
	Rita linjer och polygoner
	Rita kurvor
	Rektangel
	Rektangel, rund hörn
	Ellips, cirkel
	Moln
	Pilar

Viewer funktioner:

	Zoom bakåt
	Zoom framåt
	Panorera
	Zoom fönster
	Zoom in, klick med vänster musknapp
	Zoom ut, klick med vänster musknapp
	Zoom allt
	Zoom oskalad
	Zoom till bildens bredd
	Zoom till bildens höjd
	Växla bakgrundsfärg
	Visa lager i AutoCAD fil
	Visa "papprets" kanter
	Roterar motsols, 90 gr
	Roterar medsols, 90 gr
	Skriv ut
	Visa/ändra penninställning
	Bläddra uppåt i flersidiga dokument
	Bläddra nedåt i flersidiga dokument
	Konvertera filer
	Snapinställningar

VISNING, viewern kan titta på följande format. [Chaos desktop viewer format](#)

KONVERTERING, Chaos desktop kan *konvertera* filer till olika format, se lista nedan. Se även [Konvertera](#).

<u>RASTER</u>	<u>VEKTOR</u>
DWF	DWF
BMP	DGN
CALS	DWG
Intergraph Raster Type 24	DXF
Rasterex Content Format	HPGL/2
JPEG	PDF
PDF	
PNG	
TIFF	

KONVERTERINGSINSTÄLLNINGAR

Målformat: Tagged Image File Format Spara som raster

Raster inställningar

Färgdjup: (1 bit) Monokrom

Välj storlek

ISO A1 (841 x 594 mm)

Punkter per tum: 400

Stående Liggande

Anpassa storlek

Punkter mm Tum

Bredd: 13244 Höjd: 9354

Behåll förhållande mellan bredd och höjd

Märk: filens storlek, om den sparas okomprimerad: 14,77 MB

OK Avbryt Hjälp

Chaos desktop viewer format

2D format

Format	Filtyp	Extension	Version support	Spara support
Anvil 1000	Drawing	DRW	1,2 and 3	
AutoCAD	Drawing	DWG	2,5 – 14, 2000, 2000i, 2002, 2004, 2005, 2006, 2007, 2008	Ja
AutoCAD	Drawing Exchange	DXF	2,5 – 14, 2000, 2000i, 2002, 2004, 2005, 2006, 2007, 2008, 2010	Ja
AutoCAD	Drawing Web	DWF	--> 6.0	Ja
Autodesk Inventor	Drawing	IDW	--> 10.0	
Autodesk	Render	RND		
Autodesk	Slide	SLD		
Cadkey	Drawing	PRT	Part File	
Calcomp	Plotter	CCP		
CGM		CGM PIP, +	Binary only	
Design Systems		VEC Data		
FelixCAD	Drawing	FLX	2,3 and 4	
Gerber	Plotter	GBR	RS274, RS-274X	
HPGL	Plotter	PLT	HPGL	
HPGL/2	Plotter	PLT	HPGL/2	Ja
HP RTL	Plotter	PLT	HP-RTL	
ME 10/30	Drawing	MI		
MicroStation	Drawing	DGN	Version 3,4,5,7,8.x	Ja
RxSpotlight	Vector	VC5	5.x	
SolidEdge	Drawing	SLEDRW	v.17	
SolidWorks	Drawing	SLDDRW	2006,2007	

Hybrid format

Format	Filtyp	Extension	Version support	Spara support
AutoCAD	Hybrid	DWG	DWG 2,5 – 14, 2000, 2000i, 2002, 2004, 2005, 2006	
CAD Overlay	Hybrid	RES		
GTX RasterCAD	Hybrid	REF		
Microstation	Hybrid	DGN	Version 3,4,5,7,8.x	

Rasterformat

Format beskrivning	Filetyp	Filformat	Version support	Sarasupport
Adobe Photoshop		PSD		
CALS		CAL	Type 1 Group 4	Yes
Compuserve GIF		GIF	GIF 87a / 89a	
EDMICS		TG4	Tiled Group 4	
GTX		G3,G4,RNL		
Image Systems	Group 4	IG4		
Intergraph	Group 4	CIT		Yes
Intergraph	RGB	RGB	Type 27	
Intergraph	RLE	RLE		
Intergraph	Tiled raster	TG4		
JBIG		JBG		
JPEG		JPG	JFIF compient	Yes
Paintbrush		PCX		
Portable network graphics		PNG		Yes
Run length		RLC	RLC, RCL-2	
SUN		RAS		
TIFF		TIF		Yes
TARGA	Image	TGA		
Windows bitmap		BMP	Windows BMP and OS/2 DIB	Yes
X-Windows dump		XWD		

Office format och PDF

Format	Filtyp	Extension	Version support	Spara support
Adobe PDF		PDF	v. 1.6	
Adobe PDFW	Writer	PDF	v. 1.3	Ja
Microsoft Word		DOC	95, 6.0, 97, 2000, XP, 2007	
Microsoft PowerPoint		PPT	97, 2000, XP, 2007	
Microsoft Excel		XLS	95, 97, 2000, XP, 2007	
Binary		*	Visar hex dump av supporterat filformat.	
Text file		TXT	ASCII	
Windows meta file		WMF,EMF	Enhanced and standard	

Konvertera

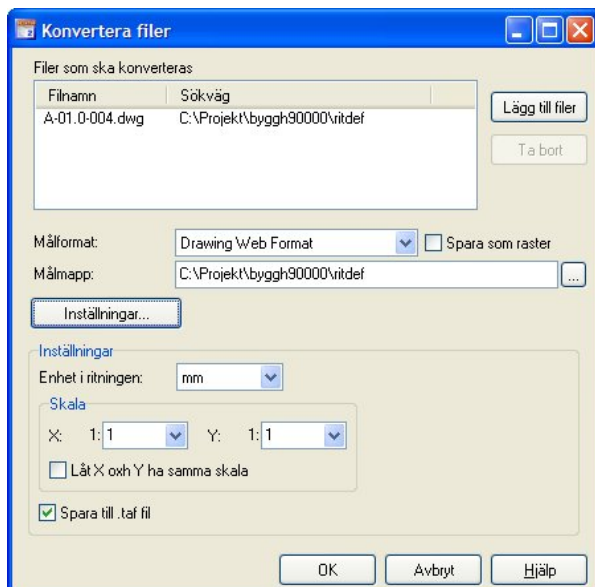
Konvertering av filer kan göras till olika raster och vektor -format, för att se vilka format [Chaos desktop viewer format](#).

Konvertering startas genom att markera filer/fil och högerklicka, välj *konvertera* ur menyn eller genom att använda konvertera knappen i viewern.

Konverteringen gör en kopia, originalfilen finns alltså kvar i sitt ursprungsformat.



Dialog öppnas



Lägg till filer:

Om du efter att du valt filer, vill lägga till fler.

Ta bort:

Tar bort valda filer.

Målformat:

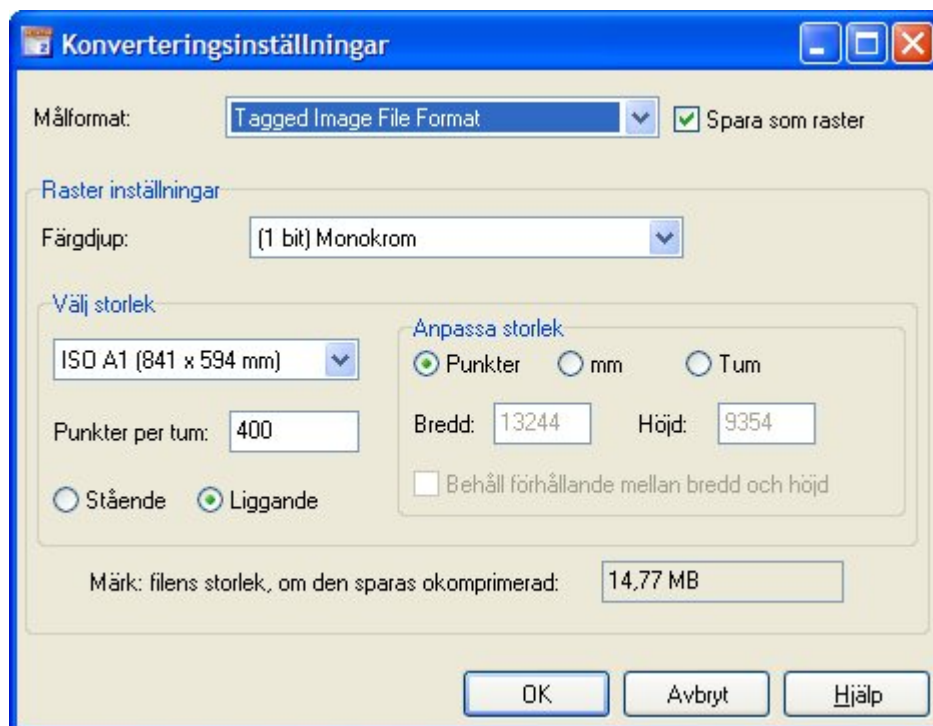
Välj i listan till vilket format du vill konvertera.

Målmapp:

Ange i vilken mapp filen skall sparas

Spara som raster:

Markera rutan "Spara som raster" och knappen **Inställningar** aktiveras.

**Färgdjup:**

1, 8 eller 24 bitars färgdjup, vissa format stödjer bara vissa färgdjup.

Format:

Format väljer man i konverteringsdialogen eller i konverteringsinställningar

Storlek:

Välj format på bilden, här kan man välja de fördefinierade storlekar som finns eller välja anpassad storlek.

Om man väljer anpassad storlek så aktiveras knapparna i "Anpassa storlek"

Anpassa Storlek:

Här kan storleken sättas i punkter, mm eller tum

Punkter per tum:

Här sätter man den upplösning man vill ha på sin bild, tänk på att ett högt värde ger stora filer.

Filens storlek:

Här visas hur stor filen blir om den sparas okomprimerad, olika format komprimerar olika mycket, därför blir resultatet ofta en mindre fil än vad dialogen visar.

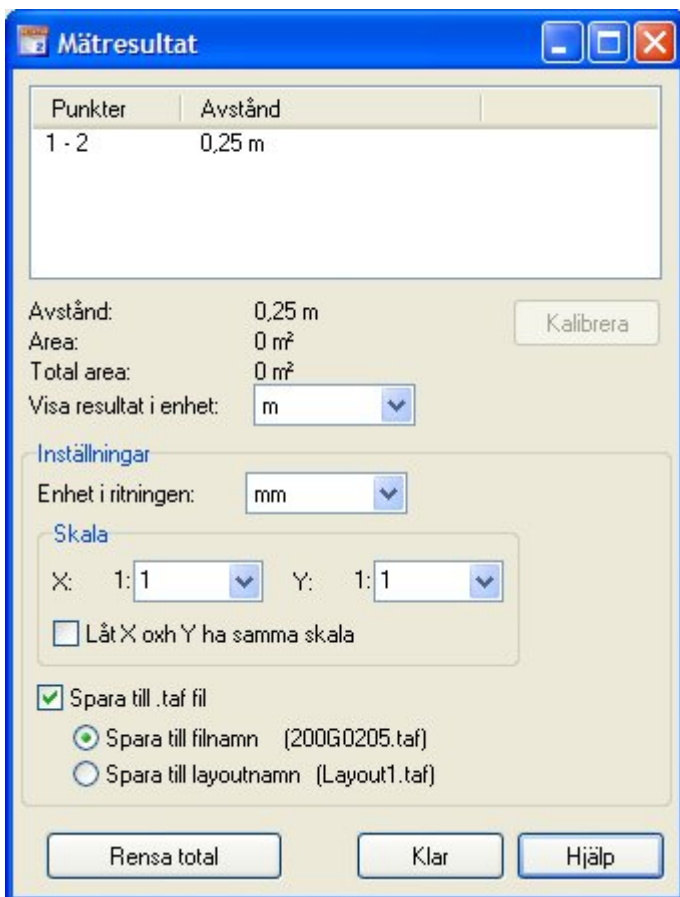
Mätning

Med viewern kan man mäta areor och längder i ritningar.

Starta mätning med  från menyn i viewern.

Peka ut punkter i bilden, använd vänster musknapp, peka ut så många punkter du vill, avsluta med höger musknapp.

När du avslutar med höger musknapp, så visas en resultatmeny.



Här visas de punkter som angetts och avståndet dem emellan. Totala avståndet och area visas också.

Visa resultat i enhet: Resultatet kan visas i mm, m och inch.

Enhet i ritningen: Ange vilken enhet ritningen har.

Skala: Skala anges vid mätning i ritningsdefinitioner(modeller är 1:1)

Spara till .taf-fil: Inställningar för skala och enhet kan sparas till taf-fil(Tessel attribute file), filen skapas med samma namn som den tillhörande filen eller med ritningens layoutnamn(användbart då man har ritningar med flera layouter.

Kalibrera: Innan man mäter i scannade rasterfiler kan det vara bra att kalibrera efter ett känt mått i ritningen. Efter kalibrering sparar man med fördel till en taf-fil, så att kalibreringen ligger kvar tills nästa gång mätning genomförs i filen.



Tessel attribut file, filen används för att hålla reda på den data som inte finns lagrat i rasterfilen. Taf-filen kan tillsammans med tillhörande rasterfil hanteras av Hyperdoc.

Redline- och snap inställning

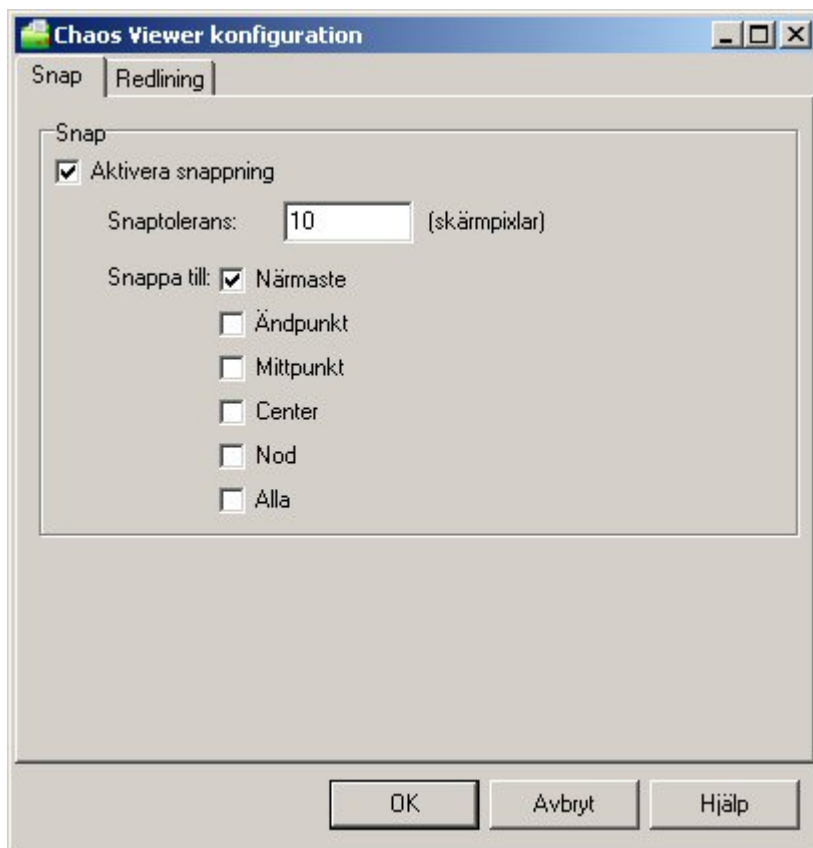
Snap:

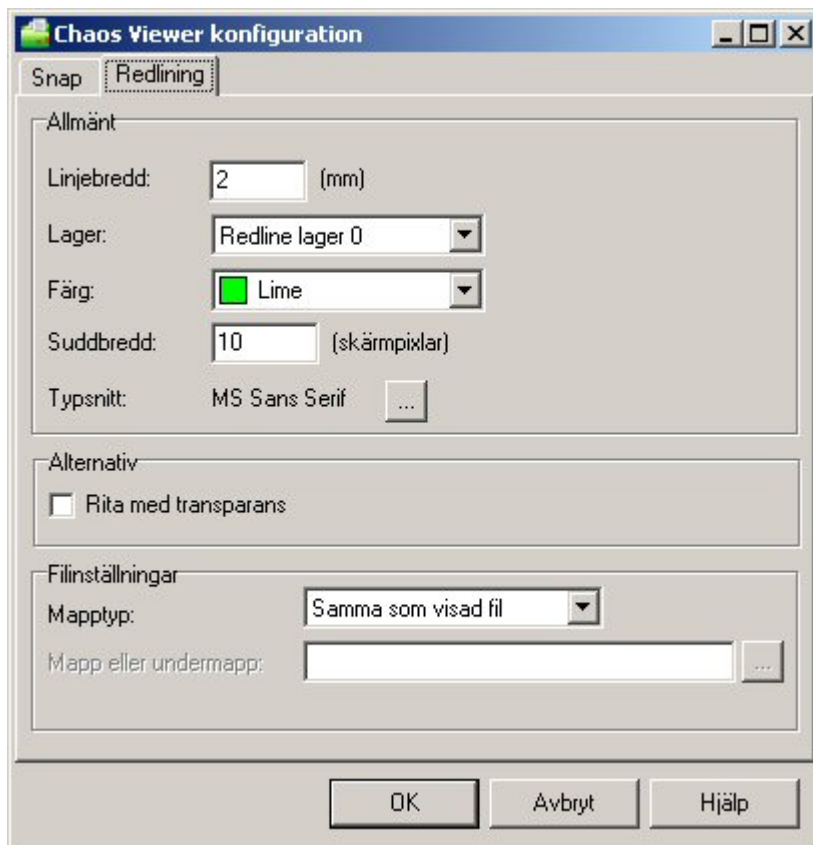
Ställer in snapvärdet, anger i antal skärmpixlar hur nära markören behöver vara ett objekt för att det skall hittas exakt.

OBS ! Fungerar endast i vektorfiler.

Redline:

Inställningar för redline, färger, lager, linjebredd mm




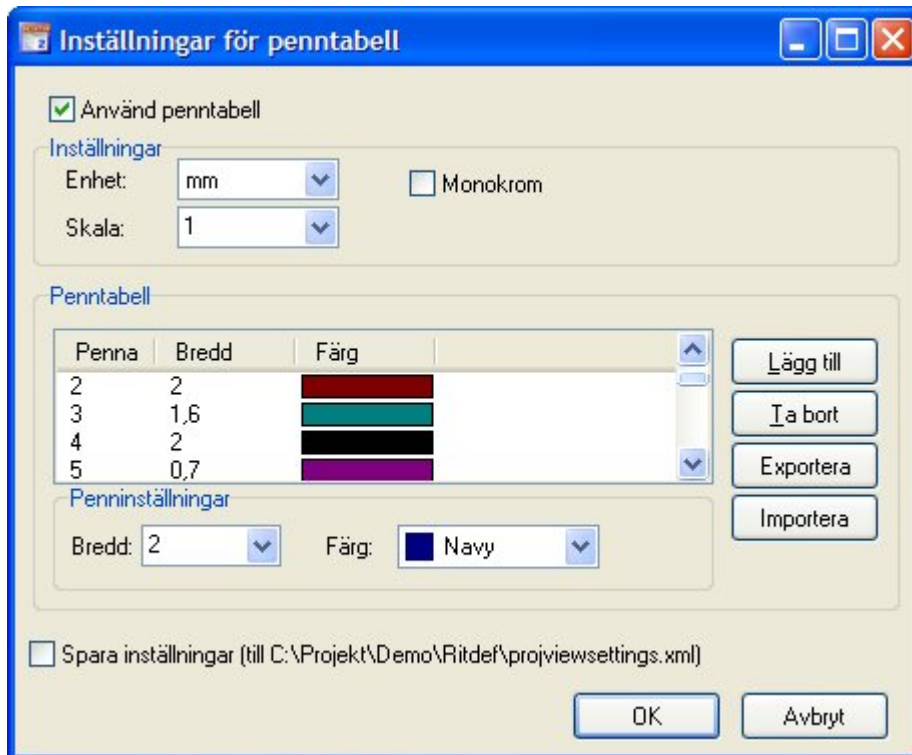


Penninställning

Viewern´s pennor kan ställas in separerat från utskriftsinställningen, det går alltså att se filen i viewern i färg, men skriva ut den i svartvit om man så önskar.

Inställningen går att ändra temporärt för den fil man tittar på just för stunden, det görs med pennikonen

i viewerns meny. 



Utskrifter

Utskrifter kan göras från viewern, utskriften startas genom att markera en fil eller flera filer och högerklick, eller från utskriftssymbolen i viewern´s menyfält.

En ny skrivarinställning skapas genom att trycka på knappen Ny, dialog enligt andra bilden nedan öppnas.

Utskriftsinställningen kommer att innehålla följande:

Namn på inställningen

Skrivare

Beskrivningstext

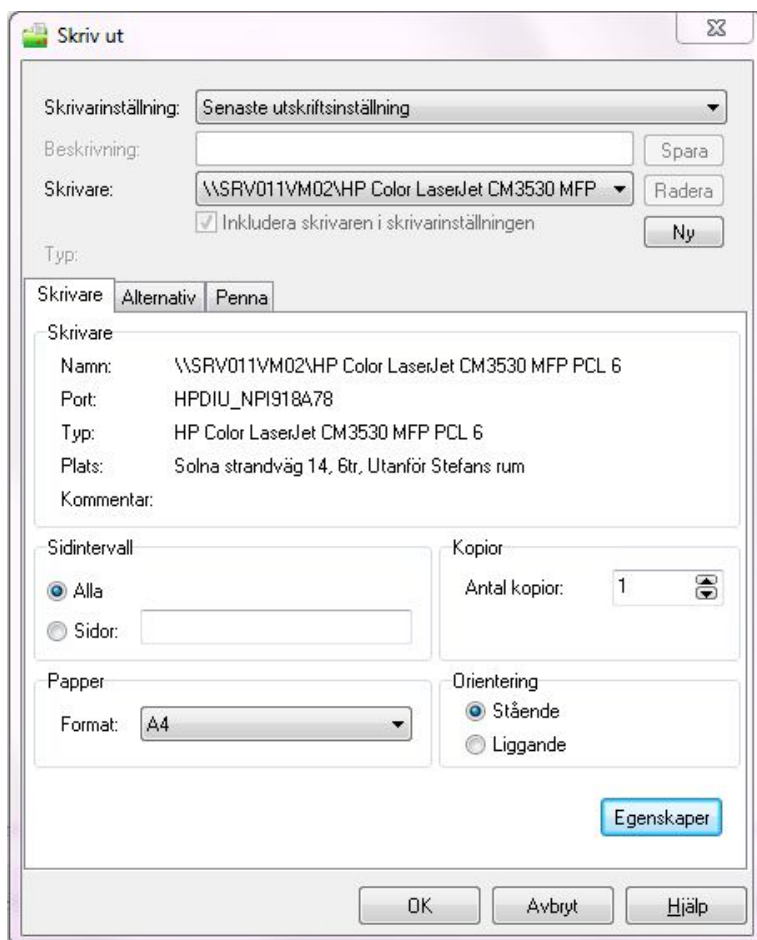
Pappersformat

Pappersorientering

Skala

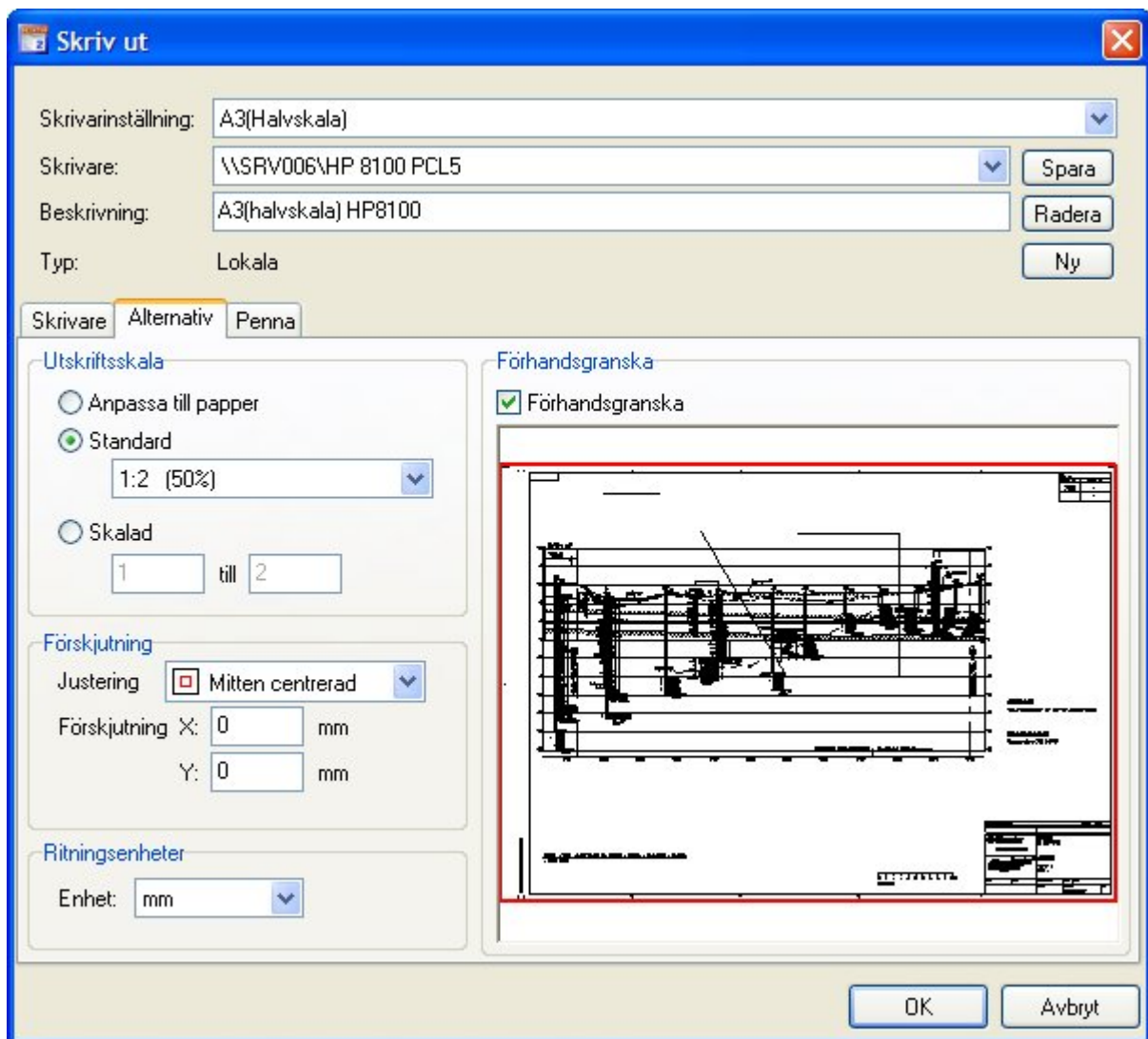
Papperscentrering

Penninställningar



Förhandsgranskning:

Förhandsgranskningen visar en röd ruta, den visar den papperstorlek som är vald för den valda utskriftsskalan och ritningen enhet. Användbart när man tex vill skriva ut en liten del av en modell skalenligt.



Penninställning:

För vektorfiler så kan pennorna styras vid utskrift, färg och tjocklek kan väljas. Penninställningar går att importera och exportera.

Skriv ut

Skrivarinställning: A3(Halvskala)

Skrivare: \\SRV006\HP 8100 PCL5

Beskrivning: A3(halvskala) HP8100

Typ: Lokala

Spara Radera Ny

Skrivare Alternativ **Penna**

Använd penntabell

Inställningar

Enhet: mm

Skala: 0,5

Monokrom

Penntabell

Penna	Bredd	Färg
1	0,13	Red
2	0,18	Green
3	0,25	Yellow
4	0,5	Cyan
5	0,25	Blue
6	0,35	Magenta
7	Förvald	Förvald
8	Förvald	Förvald

Lägg till Ta bort Exportera Importera

Penninställningar

Bredd: Färg:

OK Avbryt

Systemkrav

Hårdvara:

På marknaden förekommande hårdvara, som klarar Windows XP/Vista/Win7.

Operativsystem klient

Minimum Windows XP sp2.

Operativsystem server(licenshantering)

Klienter enligt ovan fungerar även att använda som licensserver. Samt motsvarande serveroperativ och 2003 server.