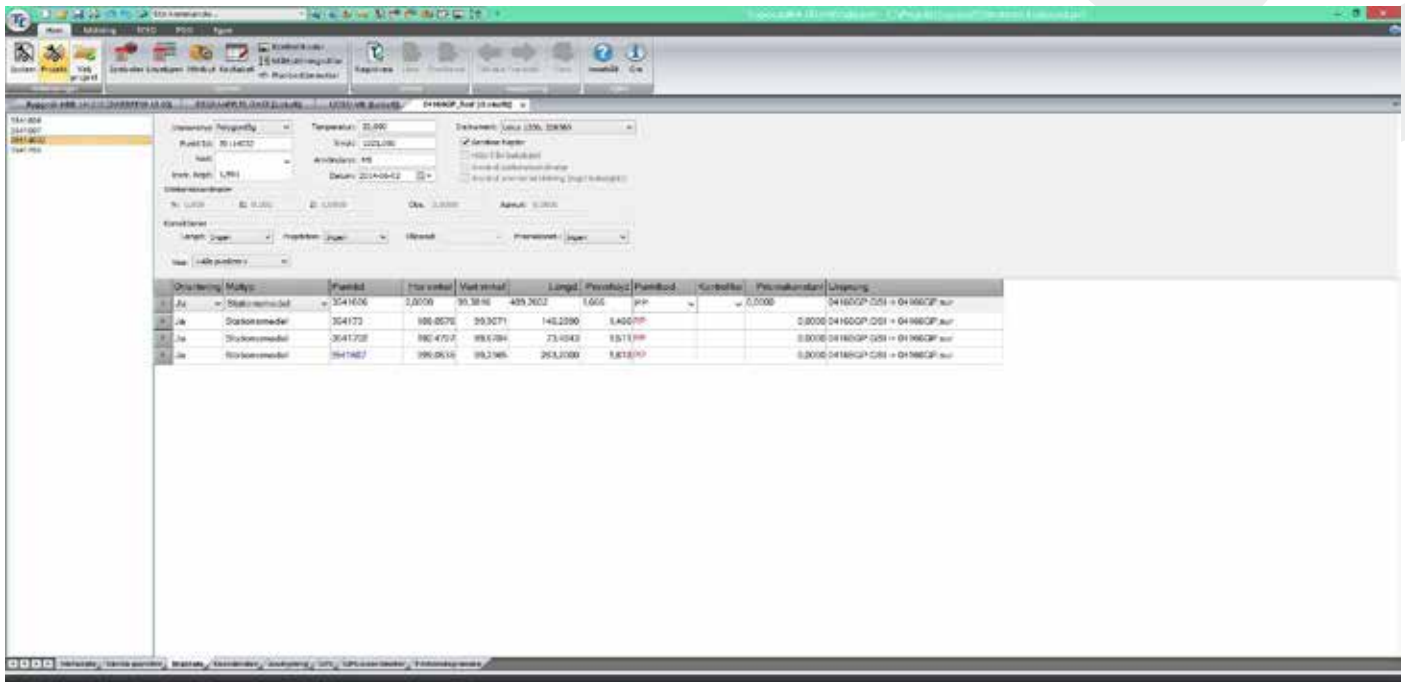


Mätdataberäkning



Topocad är sprunget från mätning. Topocad kommunicerar direkt med de flesta instrument och kan importera och exportera ett stort antal format för mätdata - polära data, koordinater, avvägningssdata, GNSS-data med både LAT/LONG och basstationsvektorer. Kvalitetsdata följer med från Leica och Trimble hela vägen från fält till ritning.

Redigeringen är snabb, smidig och kraftfull. Med hjälp av förhandsgranskning ser du snabbt om resultatet är korrekt. Mätdatafönstret består av flikar för alla typer av olika indata, en flik för kända punkter och förhandsgranskningen. Tack vare intelligenta kodfunktioner sorteras data från mätning till lager och lagergrupper. Koder kan översättas från fältkoder till klartextkoder i ritningen. Färger, symboler, linjetyper och attribut kan anges, adderas och redigeras mellan fältdata och ritningen. Med hjälp av beräkningsfunktioner är det möjligt att skapa parallella linjer, beräkna rektanglar, använda extrapolerade värden med flera funktioner. Topocad har även kontrollkoder som är en ytterligare hjälp att förklara från fält till ritningen hur verkligheten ser ut.

Fältdata kommuniceras via mätdata-dokumentet. Om fältdata består av koordinater kan detta steg skippas och kommuniceras direkt till ritningen, fortfarande med de funktioner som finns i kodtabell och kontrollkoder.

I Topocads mätdataberäkning finns funktioner för att reducera satsmätningar för vidare beräkning. Det finns även en inbyggd polygontägsberäkning. Avvägningståg beräknas där resultatet uppdateras eller skapar punkter.

Data för utsättning kommuniceras direkt från Topocads ritning eller geometrimoduler (väglinje, vägprofil) där data skickas direkt till instrumenten. Export av data för fältanvändning kan även skickas

via LandXML, terrängmodeller, bakgrundsbilder som DWG, DXF, kodtabeller. Dessa skickas förutom från ritningen och geometridata även från beräknade sektioner för maskinguidningsdata.

För vidare beräkning finns Topocad Nätutjämning som beräknar mät- och avvägningssdata på ett mycket effektivt och kraftfullt sätt där olika typer av data, inställningar och kontrollmetoder kan användas.

Med Topocads mätdataberäkning får du en snabb och kraftfull väg från fält till ritning och karta. Mätdataberäkningen ingår i alla Topocads grundmoduler – Basmodul, Reader, Ingenjör.

- Kommunikation med instrument
- Mätdataberäkning polära data
- Avvägningssberäkning
- GPS/GNSS processering
- Polygontäg
- Export av data till instrument
- Export av kodtabeller, terrängmodeller, maskinguidningsdata
- Förbereder beräkning för nätutjämning