



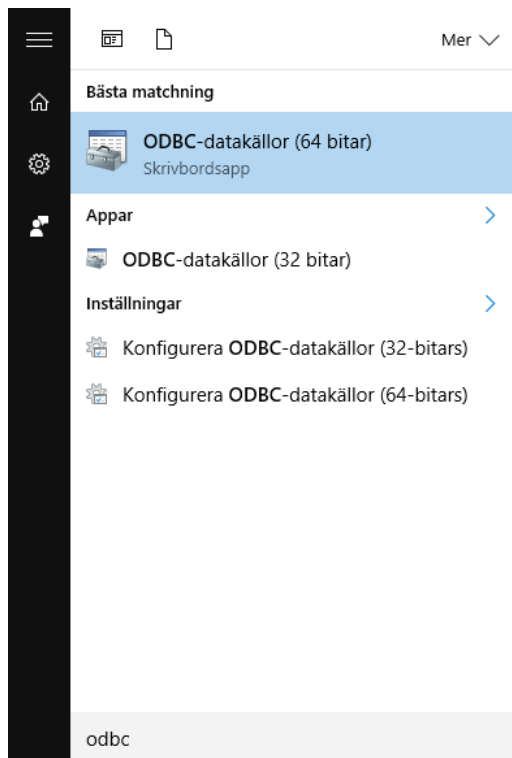
# Innehåll

---

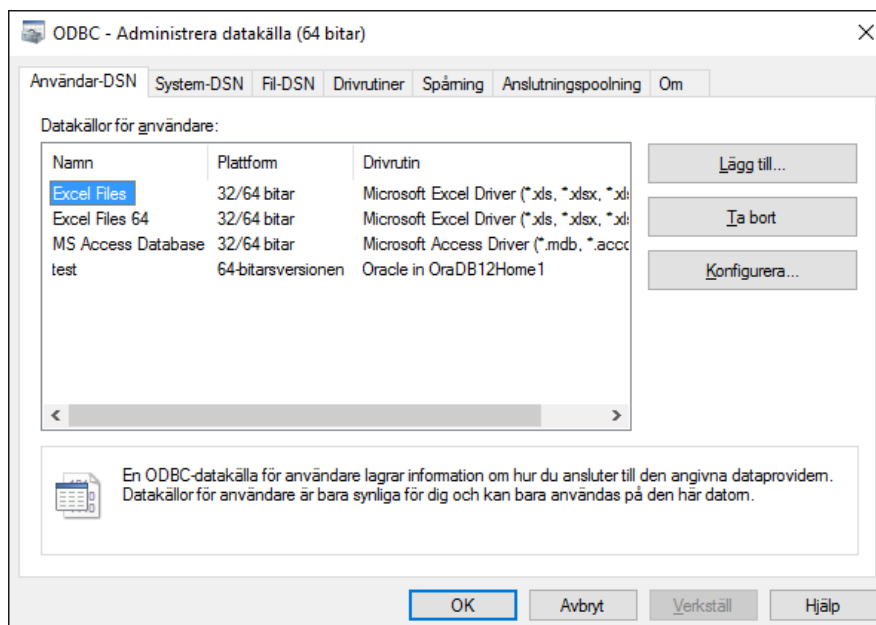
Innehåll.....	2
Steg 1: ODBC-datakällor.....	3
Steg 2: Topocad.....	5

# Steg 1: ODBC-datakällor

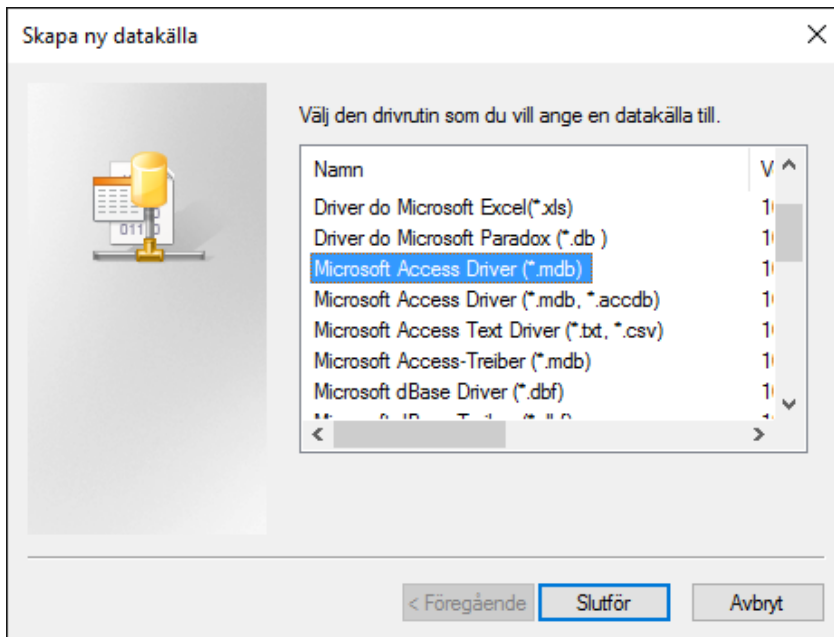
Starta ODBC-datakällor från Windows startmeny. Välj 64- eller 32-bitarsversion av ODBC beroende på vilken version av Topocad man har.



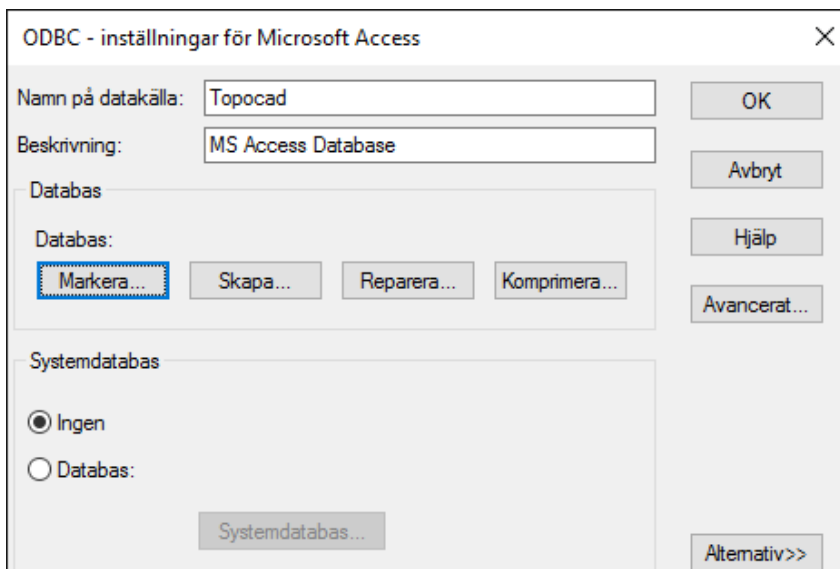
Klicka på "Lägg till..." under användar-DSN (detta kräver att man har drivrutiner installerade för respektive datakälla).



När man klickat på "Lägg till" väljer man vilken typ av datakälla man vill koppla till Topocad. Exempel på datakällor är Excel, Access-databas mfl. Klicka slutför för att gå vidare.

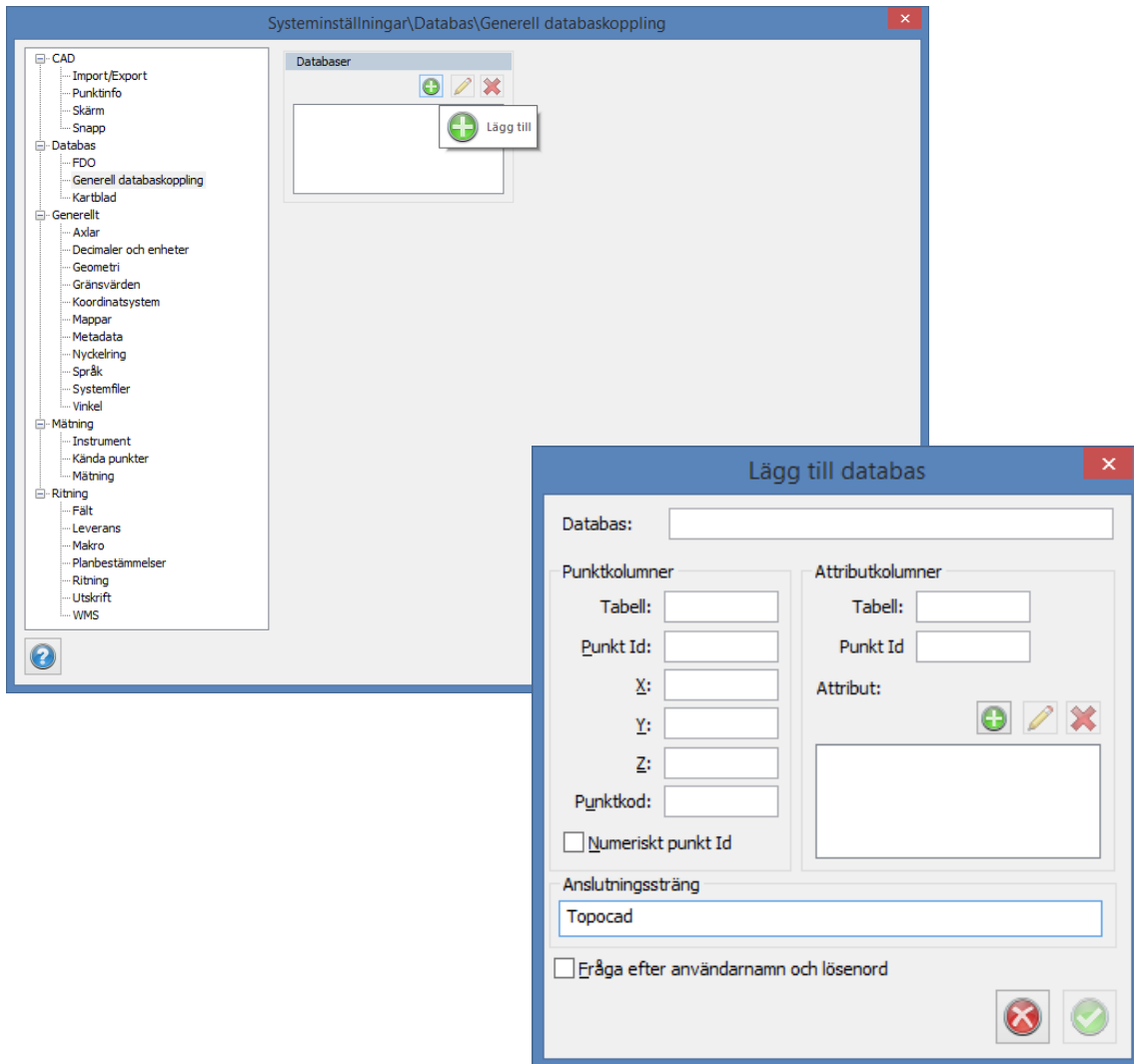


Ange det namn på datakällan som ska användas i Topocad (namnet skrivs in i Topocad som anslutningssträng) och välj databas under knappen "Markera..."



# Steg 2: Topocad

Under Systeminställningar | Generell databaskoppling - Klicka på "Lägg till" för att addera en ny anslutning. I fältet för anslutningssträng anges namnet på datakällan, här Topocad.



Databasen konfigureras sedan beroende på typ av datakälla.