

Topocad – programmet som rättar sig efter mätteknikern

Text: Love Janson



För att arbeta på ett effektivt sätt måste programmen följa med den tekniska utvecklingen och kunna hantera stora datamängder. Det är ett av skälen till att regionchefen vid Teodoliten Mätteknik Ali Afsahi har valt att arbeta med Topocad. Programmet anpassar sig efter hur jag tänker, säger han.

Byggbranschen är glödhet just nu och i Göteborg är flera satsningar i full gång. Gamlestaden är mitt i en omvandling till en modern stadsdel där bland annat ett nytt resecenter tar form. I det projektet utför Teodoliten Mätteknik AB flera uppdrag. Företaget har ungefär 80 anställda varav 30 finns i Göteborg och där arbetar Ali Afsahi som regionchef.

Han har elva års yrkeserfarenhet som mättekniker och följer noga programutvecklingen inom geodata.

– Jag har jobbat med olika program och har lagt märke till att tillverkarna inte alltid uppdaterar efter den senaste tekniken.

Ali berättar om en tid när behovet av data ökar och ju mer data som tillförs, desto mer komplext blir underlaget. Då är det viktigt att kunna arbeta i en miljö som tillåter det, menar han. Det är ett av skälen till att de har valt att arbeta med Topocad.

– Vi ser att produktutvecklarna hos Adtollo förstår det som sker i omvärlden och anpassar programmet efter det. Det finns en tydlig linje i versionerna som släppts, att programmet är mer avancerat och svarar bättre mot vårt behov.

Ett exempel som Ali nämner är att Topocad

klarar av att hantera stora ritningar. Han påpekar också vikten av att välja rätt dator och grafik-kort som klarar de stora datamängderna.

Förståelse för hur programmet fungerar

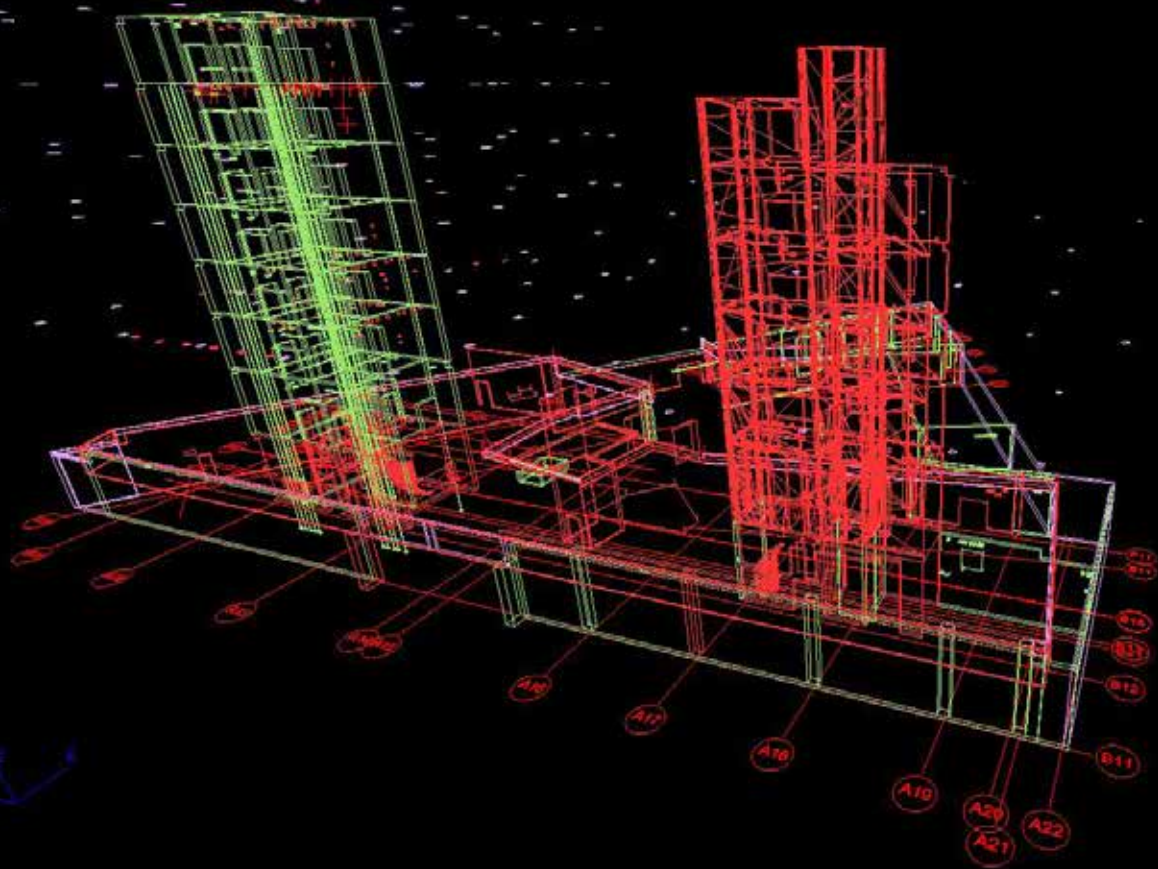
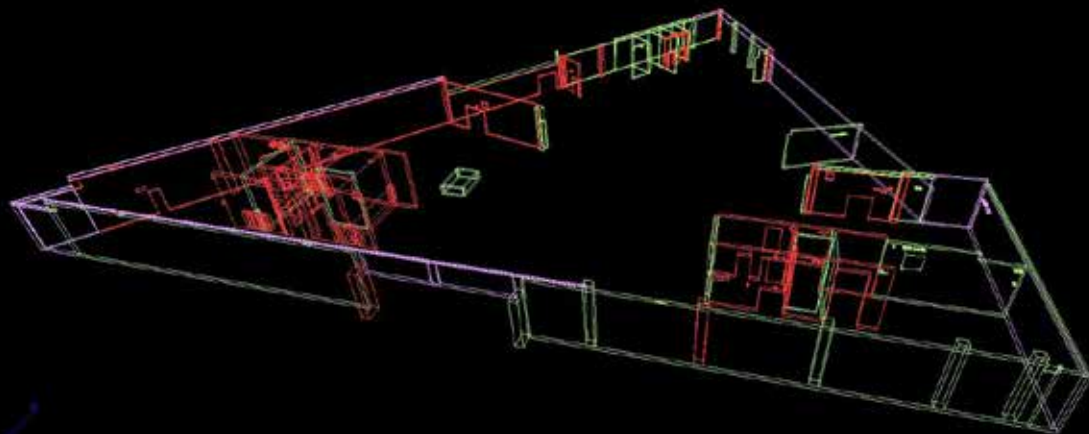
Ali har använt fyra olika program och han kom till slut fram till att det är Topocad som de ska använda i projekten. Ett ord som han ofta använder är enkelt.

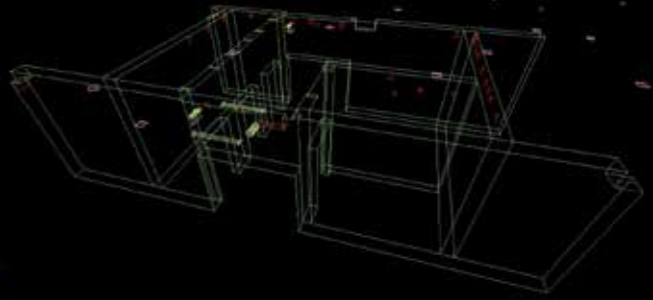
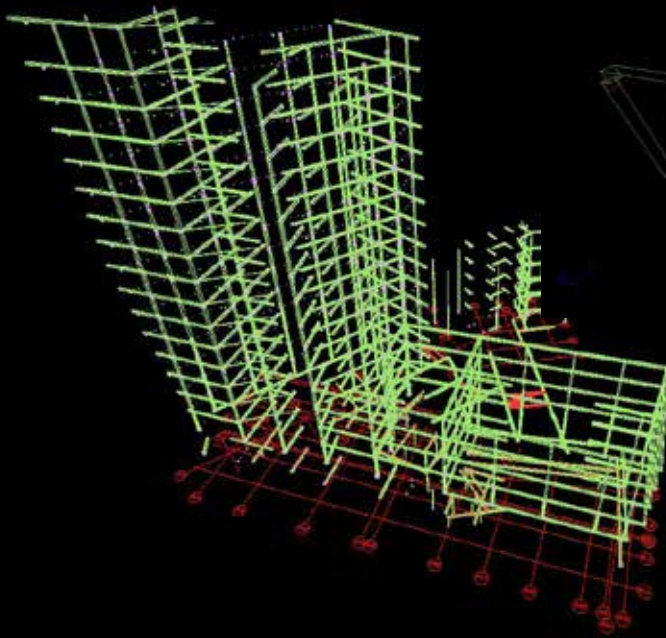
– Det är enkelt att arbeta i och det behövs färre knapptryckningar, vilket gör det snabbare att få fram ett budskap i form av en ritning. Gränssnittet är tydligt vid mätning och redovisning och det finns funktioner både som text och symboler. Man får en förståelse för hur programmet fungerar och att navigera i det.

Ali ger ett exempel när punkter ska sättas ut på en anläggningsplats.

– Då börjar jag med att ladda hem en ritning från en projektportal och det är enkelt att transformera den till rätt koordinatsystem. Denna process har Adtollo gjort väldigt enkelt i jämförelse med andra program. Informationen kan jag också överföra till andra referenssystem. Jag väljer sedan de lager jag ska arbeta med,

” Programmet anpassar sig efter hur jag tänker, det jag vill göra och fångar mitt intresse och uppmärksamhet ”





” Genom att exportera informationen i pdf får entreprenören alla uppgifter som man behöver ”

kodar om lagren och exporterar ut informationen direkt till handdatorn. Allt är färdigt!

Arbets sättet blir intuitivt, menar Ali.

– Programmet anpassar sig efter hur jag tänker, det jag vill göra och fångar mitt intresse och uppmärksamhet.

Ett bra samarbete i projekten är naturligtvis nödvändigt för att få en så effektiv process som möjligt. Utbytet fungerar tillfredsställande och när han importerar data kommer allt med som symboler, linjer och liknande. Utbytet fungerar också bra med AutoCAD vilket är ett plus, anser Ali.

I Gamlestadens resecentrum är Topocad ett av verktygen för att mäta in detaljer i området till exempel ledningar, brunnar och äldre pålar. Data används också för att skapa profilformulär för att visa bland annat på höjdskillnader mellan ledningar. Det gör Ali med hjälp av geometrimodulen. Data samlas också in till underlag för schaktning och sektionering. Med profilformuläret kan Ali också göra enkla projekteringar, dock inte i detta projekt.

Attribut underlättar

Symboler läggs till för att berika ritningen. Då kommer Ali in på en viktig sak som han

gärna vill slå ett slag för. Att använda attribut.

– Det verkar som om många inom mätbranschen inte använder attribut. Det är något som många borde uppmärksammas på eftersom det blir mycket enklare. Kunskapen verkar vara låg. Ofta arbetar projektören med attributen. Mätteknikern är kanske inte lika intresserad.

Attributen underlättar i det dagliga arbetet menar Ali.

– Genom att exportera informationen i pdf får entreprenören alla uppgifter som man behöver.

Uppgifterna kan också sammanställas i en förklaringslista som ligger i pdf:n. Det kan dock finnas en risk att informationen separeras från själva ritningen när listan används och att det kan uppstå missförstånd när data inte är på exakt samma plats som detaljen. Data kan hamna fel i hastigheten i arbetet, särskilt om tiden är knapp.

Ali menar att detta kan hänga ihop med hur man valt att jobba och med vilket arbets sätt. Data är det som bär upp ritningen, modellen eller diagrammet. Effektiva och strukturerade metoder är önskvärdt. Det får till följd att kontrollen av arbetsflödet ökar i projekten, till exempel när Gamlestadens nya resecentrum blir verklighet.